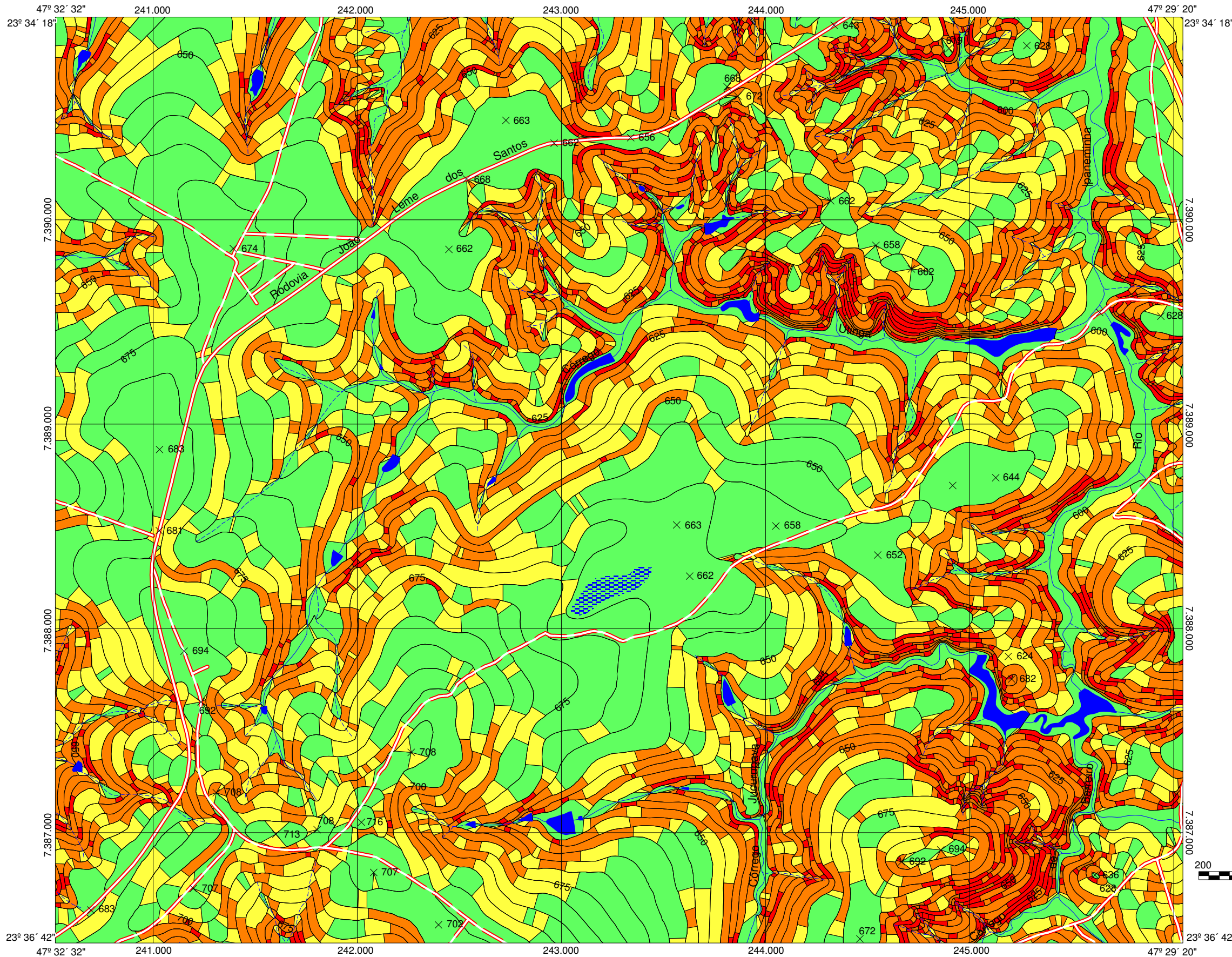


**ANÁLISE DA RELAÇÃO RELEVO-ROCHA-SOLO  
 NO CONTATO PLANALTO ATLÂNTICO -  
 DEPRESSÃO PERIFÉRICA PAULISTA**

**DECLIVIDADES**



**Legenda:**

- Acima de 30%
- 20 a 30%
- 12 a 20%
- 6 a 12%
- 0 a 6%

**CONVENÇÕES CARTOGRÁFICAS**

**RODOVIAS / FERROVIAS**

- Estrada Pavimentada
- Estrada sem Pavimentação

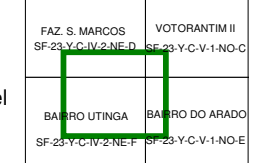
**HIDROGRAFIA**

- Curso D'Água Intermitente
- Ribeirão e Córrego
- Represa, Barragem
- Terreno Sujeito à Inundação

**ALTIMETRIA**

- × 644 Cotas
- 650 Curvas de Nível

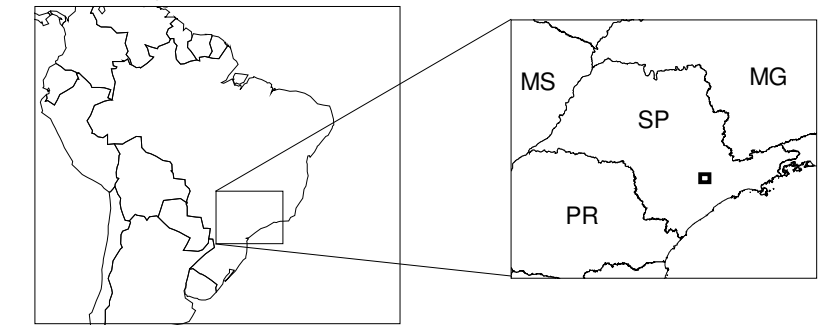
**ARTICULAÇÃO DAS FOLHAS**



**DIVISÃO MUNICIPAL**



**LOCALIZAÇÃO**



Escala 1 : 20.000



EQUIDISTÂNCIA DE CURVAS DE NÍVEL: 5 METROS

PROJEÇÃO UTM (UNIVERSAL TRANSVERSA DE MERCATOR)  
 REFERÊNCIA HORIZONTAL: CÓRREGO ALEGRE, MG  
 REFERÊNCIA VERTICAL: MARÉGRAFO DE IMBITUBA, SC  
 COEFICIENTE DE DEFORMAÇÃO LINEAR: K = 1,0004242  
 MERIDIANO CENTRAL: 45° FUSO: 23  
 QUADRÍCULA: 1000 METROS

FONTE BASE CARTOGRÁFICA: IGC - PROJETO DE MAPEAMENTO MACRO-METRÓPOLE (1979)  
 ORG.: FERNANDO N. JUNQUEIRA VILLELA (2011)