

ANEXOS

ANEXO A

Resultados erráticos das análises de DQO do sobrenadante do tratamento físico-químico (coagulante cloreto férrico)

Data	Amostra	Dosagem (mg Fe ⁺³ /L)	pH final	DQO (mg O ₂ /L)	Efic (%)
14/3/2007	Efl. Reator				
	Biológico		6,3	600	-
	1	60	4,1	435	27,5
	2	80	3,8	722	-20,4
	3	100	3,6	450	24,9
	4	120	3,5	419	30,1
30/3/2007	Efl. Reator				
	Biológico		8,6	1067	-
	1	50	8,4	952	10,7
	2	60	8,4	1124	-5,4
	3	70	8,4	971	8,9
	4	80	8,4	1029	3,5
	Efl. Reator				
	Biológico		8,4	1562	-
	1	110	7,9	1143	26,8
	2	130	7,9	1029	34,1
	3	150	7,8	1048	32,9
	13/4/2007	Efl. Reator			
Biológico			8,4	1214	-
1		150	6,6	929	23,5
2		200	6,3	768	36,8
3		250	6,2	714	41,2
4		300	6,0	625	48,5
19/4/2007	Efl. Reator				
	Biológico		8,5	1887	-
	1	150	7,2	1245	34,0
	2	200	6,9	1358	28,0
	3	250	6,7	1094	42,0
	4	300	6,7	906	52,0
26/4/2007	Efl. Reator				
	Biológico		8,3	2083	-
	1	150	6,8	1708	18,0
	2	200	6,4	1500	28,0
	3	250	6,2	1417	32,0
	4	300	6,0	1229	41,0
3/5/2007	Efl. Reator				
	Biológico		8,17	2602	-
	1	150	6,9	1981	23,9
	2	200	6,6	1786	31,3
	3	250	6,4	1592	38,8
	4	300	6,2	1340	48,5
	5	350	6,0	573	78,0

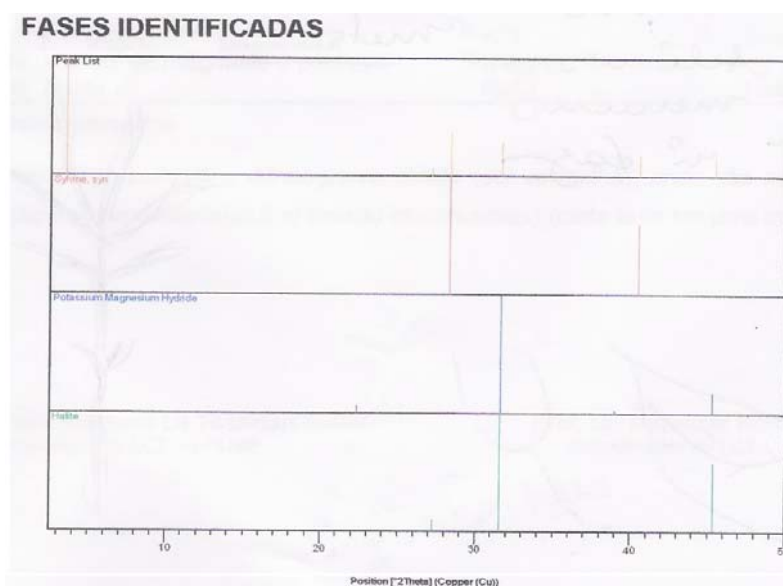
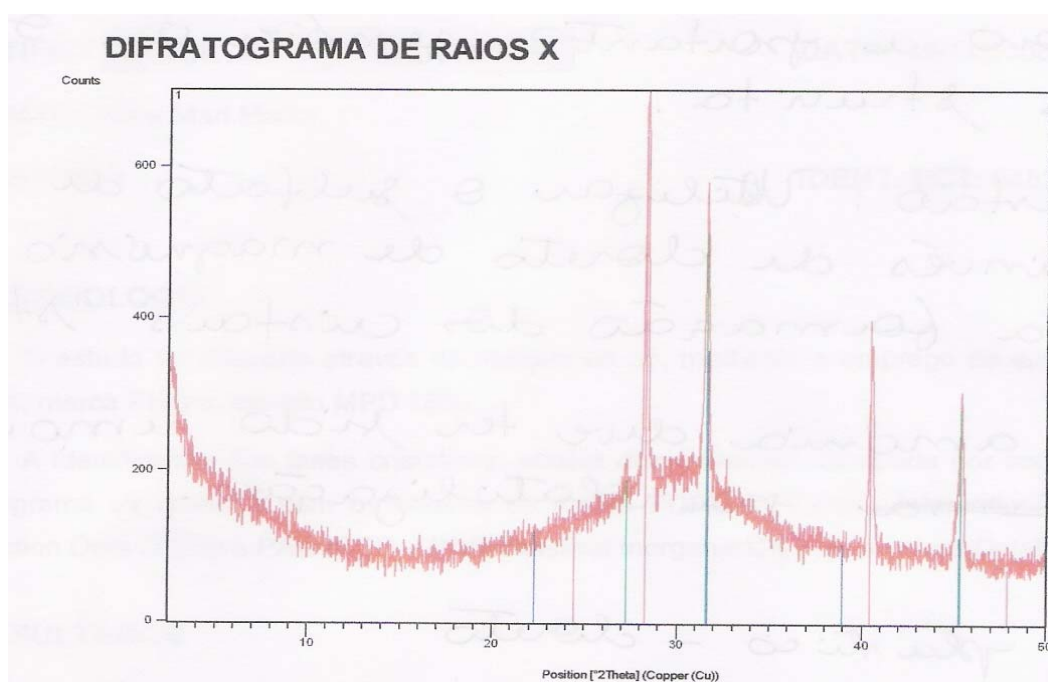
10/5/2007	Efl. Reator Biológico		8,3	2302	-
	1	150	6,8	1849	19,7
	2	200	6,5	1698	26,2
	3	250	6,2	1509	34,4
	4	300	6,0	1358	41,0
	5	350	5,9	1208	47,5
17/5/2007	Efl. Reator Biológico		8,51	2780,95	-
	1	350	8,3	1561,90	43,8
	2	350	7,4	2209,52	20,5
	3	350	6,8	2361,90	15,1
	4	350	6,3	761,90	72,6
	5	350	6,1	876,19	68,5
25/5/2007	Efl. Reator Biológico		8,2	4363,64	-
	1	350	5,4	1490,91	65,8
	2	350	5,0	1454,55	66,7
	3	350	6,5	1963,64	55,0
	4	350	7,0	1890,91	56,7
	5	350	6,2	867,92	80,1

ANEXO B

Ensaio 1 : Resultados obtidos:

ICDD	Nome do Composto	Fórmula Química	Mineral	Obs
	Fase amorfa			
01-075-0296	Silvita	KCl	Silvita	
03-065-5494	Hidreto de magnésio e potássio	KMgH ₃		e/ou
01-075-0306	Halita	NaCl	Halita	pp

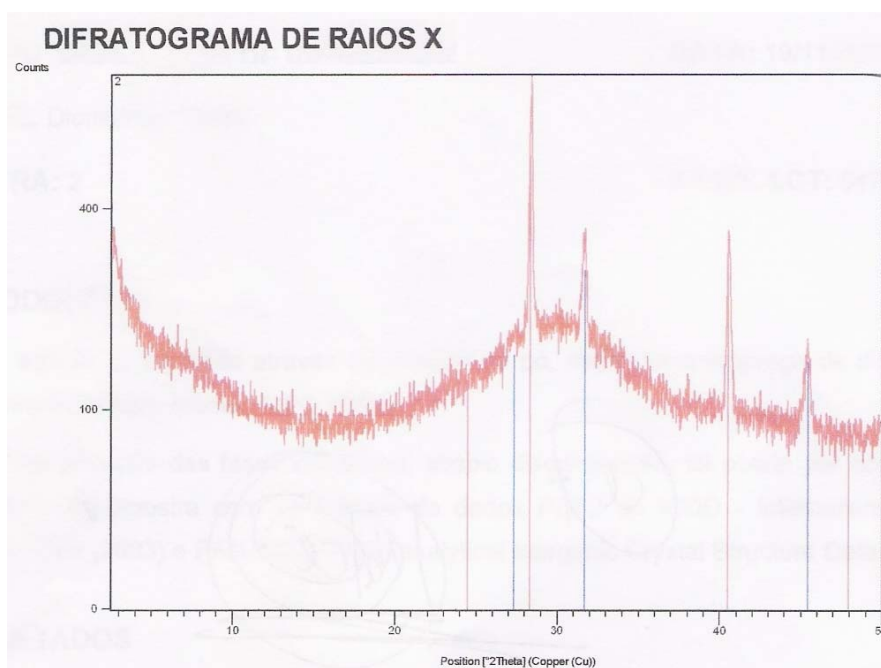
Nota: pp = possível presença



Ensaio 2 : Resultados obtidos:

ICDD	Nome do Composto	Fórmula Química	Mineral	Obs
	Fase amorfa			
01-075-0296	Silvita	KCl	Silvita	
01-075-0306	Halita	NaCl	Halita	

Nota: pp = possível presença

**FASES IDENTIFICADAS**