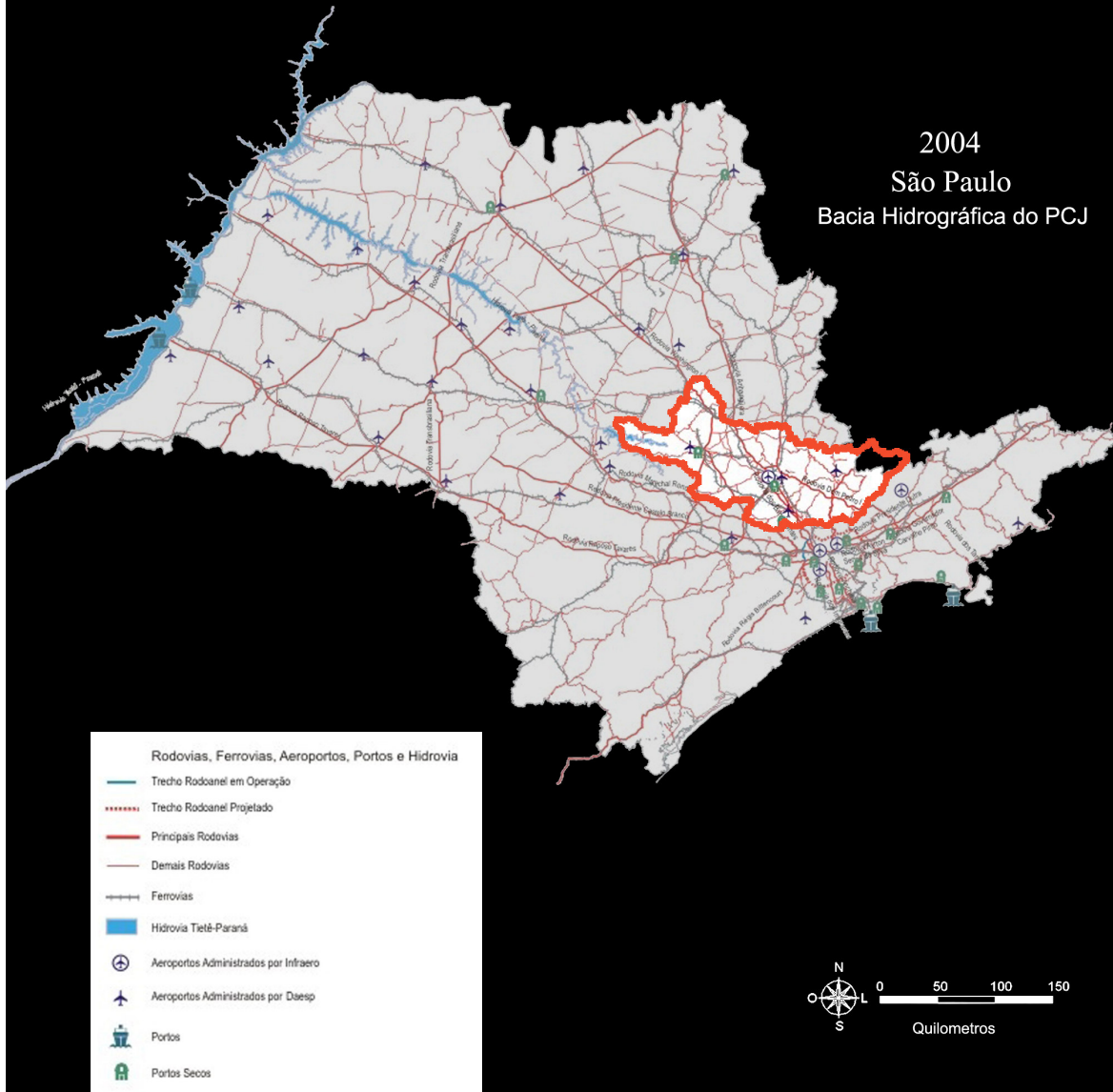


### Ilustração 13: Infra-Estrutura de Transportes do Estado de São Paulo - destacando a Bacia PCJ - 2004



Fonte: Fundação Seade, Pesquisa Municipal Unificada - PMU.-2003

Fonte: Departamento Nacional de Infra-estrutura de Transporte-DNIT; Departamento de Estradas e Rodagem-DER  
Empresa Brasileira de Infra-estrutura Aeroportuária-Infraero; Departamento Nacional de Transporte Aquaviário - Antaq  
Departamento Aeroviário do Estado de São Paulo-Daesp; Receita federal <<http://www.receita.federal.gov.br/aduana/Ead.html>,  
acessado em 02/12/2005