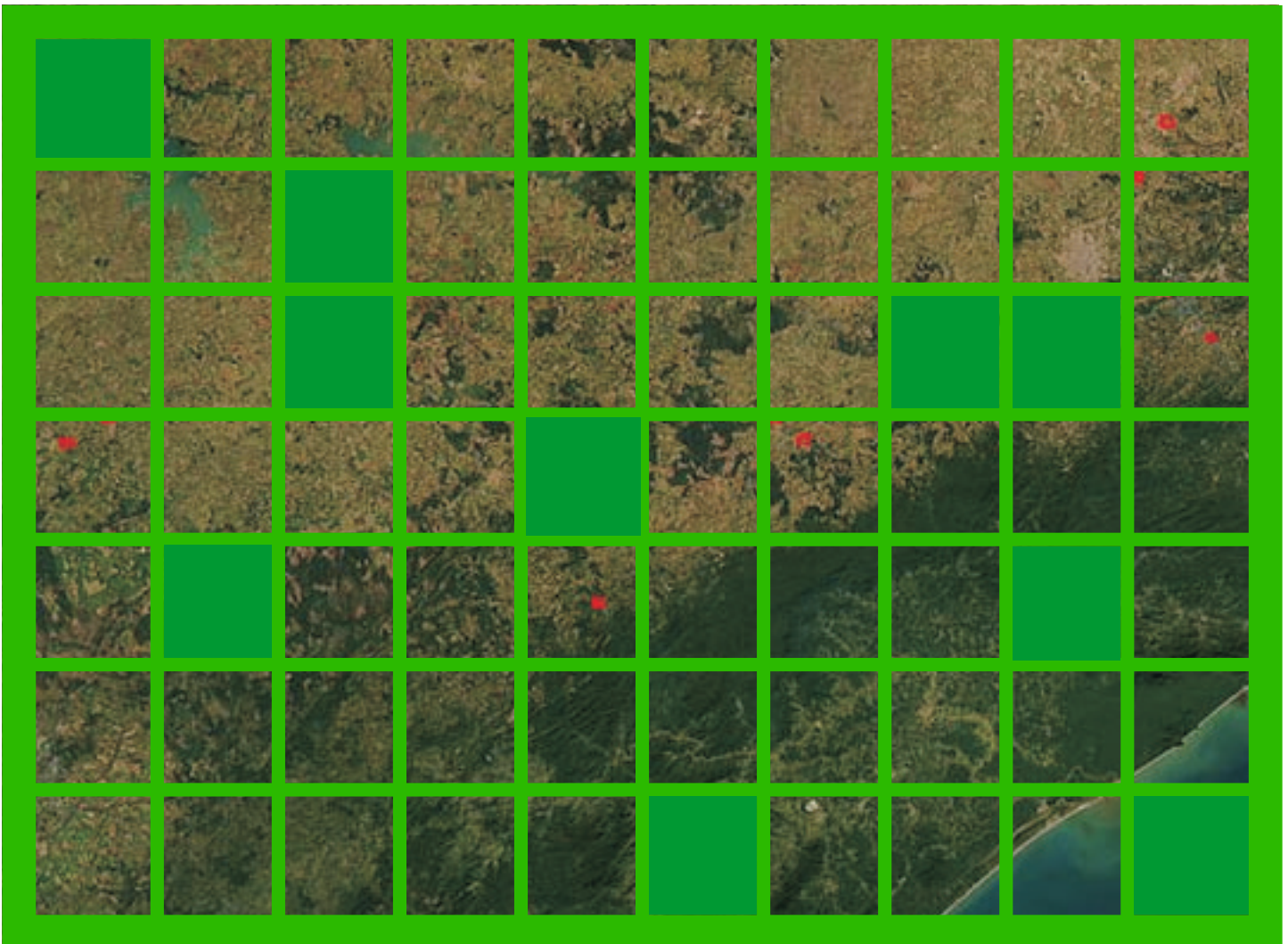


**Universidade de São Paulo  
Faculdade de Arquitetura e Urbanismo  
Tese de Doutorado**

**A gestão integrada de Bacias Hidrográficas:  
A abertura de uma oportunidade para o desenvolvimento  
sustentável do Alto Paranapanema  
(1994-2004).**



**José Flavio Cury**  
São Paulo 2005