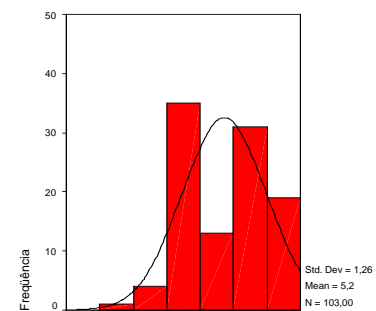


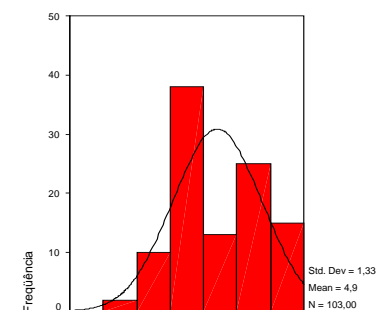
Apêndice 11 – Análise Descritiva de todos os itens do questionário

Comparando com os principais concorrentes, como você caracteriza o desempenho da sua empresa nos seguintes aspectos:

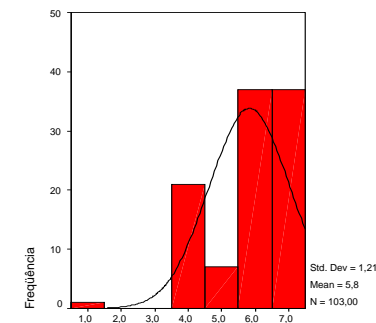
	1	2	3	4	5	6	7
	Muito pior que a concorrência	Pior que a concorrência	Pouco pior que a concorrência	Igual à concorrência	Pouco melhor que a concorrência	Melhor que a concorrência	Muito melhor que a concorrência
Preço	<input type="radio"/>	<input type="radio"/>	<input type="radio"/>	<input type="radio"/>	<input type="radio"/>	<input type="radio"/>	<input type="radio"/>
Frequência	0	1	4	35	13	31	19
%	0,0	1,0	3,9	34	12,6	30,1	18,4
% acumulado	0,0	1,0	4,9	38,8	51,5	81,6	100



	1	2	3	4	5	6	7
	Muito pior que a concorrência	Pior que a concorrência	Pouco pior que a concorrência	Igual à concorrência	Pouco melhor que a concorrência	Melhor que a concorrência	Muito melhor que a concorrência
Prazo de pagamento	<input type="radio"/>	<input type="radio"/>	<input type="radio"/>	<input type="radio"/>	<input type="radio"/>	<input type="radio"/>	<input type="radio"/>
Frequência	0	2	10	38	13	25	15
%	0,0	1,9	9,7	36,9	12,6	24,3	14,6
% acumulado	0,0	1,9	11,7	48,5	61,2	85,4	100,0

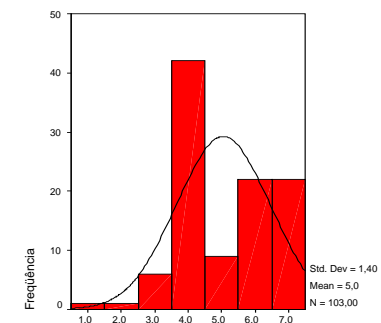


	1	2	3	4	5	6	7
	Muito pior que a concorrência	Pior que a concorrência	Pouco pior que a concorrência	Igual à concorrência	Pouco melhor que a concorrência	Melhor que a concorrência	Muito melhor que a concorrência
Qualidade dos principais produtos	<input type="radio"/>	<input type="radio"/>	<input type="radio"/>	<input type="radio"/>	<input type="radio"/>	<input type="radio"/>	<input type="radio"/>
Frequência	1	0	0	21	7	37	37
%	1,0	0,0	0,0	20,4	6,8	35,9	35,9
% acumulado	1,0	1,0	1,0	21,4	28,2	64,1	100,0

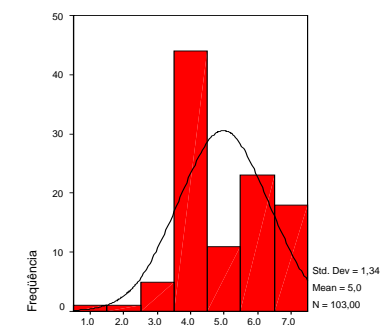


Comparando com os principais concorrentes, como você caracteriza o desempenho da sua empresa nos seguintes aspectos:

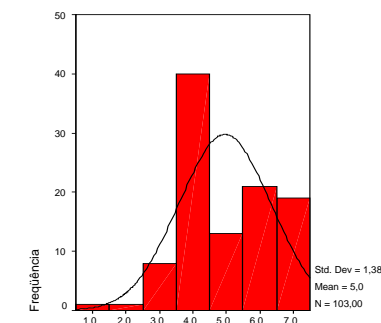
	1	2	3	4	5	6	7
	Muito pior que a concorrência	Pior que a concorrência	Pouco pior que a concorrência	Igual à concorrência	Pouco melhor que a concorrência	Melhor que a concorrência	Muito melhor que a concorrência
Cumprimento dos prazos de entrega	<input type="radio"/>	<input type="radio"/>	<input type="radio"/>	<input type="radio"/>	<input type="radio"/>	<input type="radio"/>	<input type="radio"/>
Frequência	1	1	6	42	9	22	22
%	1,0	1	5,8	40,8	8,7	21,4	21,4
% acumulado	1,0	1,9	7,8	48,5	57,3	78,6	100



	1	2	3	4	5	6	7
	Muito pior que a concorrência	Pior que a concorrência	Pouco pior que a concorrência	Igual à concorrência	Pouco melhor que a concorrência	Melhor que a concorrência	Muito melhor que a concorrência
Atendimento perfeito do pedido (entrega de todos os itens solicitados nas quantidades corretas)	<input type="radio"/>	<input type="radio"/>	<input type="radio"/>	<input type="radio"/>	<input type="radio"/>	<input type="radio"/>	<input type="radio"/>
Frequência	1	1	5	44	11	23	18
%	1,0	1	4,9	42,7	10,7	22,3	17,5
% acumulado	1,0	1,9	6,8	49,5	60,2	82,5	100

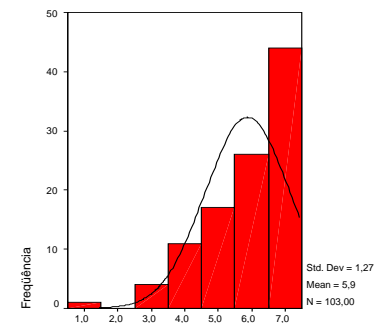


	1	2	3	4	5	6	7
	Muito pior que a concorrência	Pior que a concorrência	Pouco pior que a concorrência	Igual à concorrência	Pouco melhor que a concorrência	Melhor que a concorrência	Muito melhor que a concorrência
Rapidez nas entregas	<input type="radio"/>	<input type="radio"/>	<input type="radio"/>	<input type="radio"/>	<input type="radio"/>	<input type="radio"/>	<input type="radio"/>
Frequência	1	1	8	40	13	21	19
%	1	1	7,8	38,8	12,6	20,4	18,4
% acumulado	1	1,9	9,7	48,5	61,2	81,6	100



Em relação ao mix de produtos de sua empresa:

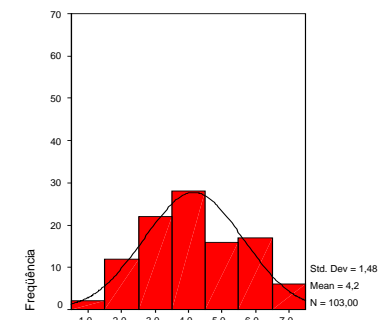
	1	2	3	4	5	6	7
	Sempre	Com muita frequência	Com frequência	Às vezes	Raramente	Muito raramente	Nunca
Com que frequência sua empresa recebe pedidos de itens que não fazem parte de seu mix?	<input type="radio"/>	<input type="radio"/>	<input type="radio"/>	<input type="radio"/>	<input type="radio"/>	<input type="radio"/>	<input type="radio"/>
Frequência	1	0	4	11	17	26	44
%	1,0	0,0	3,9	10,7	16,5	25,2	42,7
% acumulado	1,0	1,0	4,9	15,5	32	57,3	100



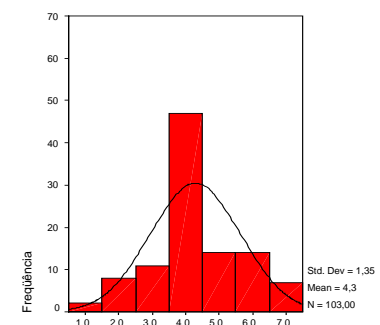
Obs. No questionário original, a escala deste item é reversa. Neste documento, a inversão já foi realizada para facilitar a interpretação.

Gostaríamos agora, que você expressasse a sua percepção em relação ao desempenho da *Empresa Alfa*. Sendo assim, comparando com os principais concorrentes da *Empresa Alfa*, como você caracteriza o desempenho da mesma nos seguintes aspectos:

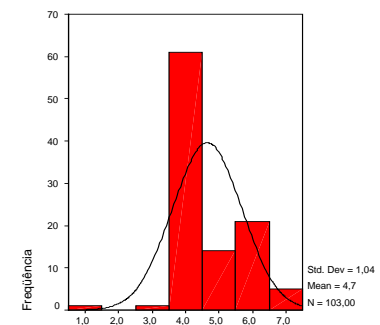
	1	2	3	4	5	6	7
	Muito pior que a concorrência	Pior que a concorrência	Pouco pior que a concorrência	Igual à concorrência	Pouco melhor que a concorrência	Melhor que a concorrência	Muito melhor que a concorrência
Preço para o cliente final	<input type="radio"/>	<input type="radio"/>	<input type="radio"/>	<input type="radio"/>	<input type="radio"/>	<input type="radio"/>	<input type="radio"/>
Frequência	2	12	22	28	16	17	6
%	1,9	11,7	21,4	27,2	15,5	16,5	5,8
% acumulado	1,9	13,6	35	62,1	77,7	94,2	100



	1	2	3	4	5	6	7
	Muito pior que a concorrência	Pior que a concorrência	Pouco pior que a concorrência	Igual à concorrência	Pouco melhor que a concorrência	Melhor que a concorrência	Muito melhor que a concorrência
Prazo de pagamento para o cliente final	<input type="radio"/>	<input type="radio"/>	<input type="radio"/>	<input type="radio"/>	<input type="radio"/>	<input type="radio"/>	<input type="radio"/>
Frequência	2	8	11	47	14	14	7
%	1,9	7,8	10,7	45,6	13,6	13,6	6,8
% acumulado	1,9	9,7	20,4	66	79,6	93,2	100

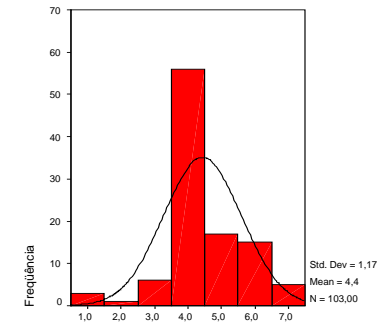


	1	2	3	4	5	6	7
	Muito pior que a concorrência	Pior que a concorrência	Pouco pior que a concorrência	Igual à concorrência	Pouco melhor que a concorrência	Melhor que a concorrência	Muito melhor que a concorrência
Qualidade das embalagens para o cliente final	<input type="radio"/>	<input type="radio"/>	<input type="radio"/>	<input type="radio"/>	<input type="radio"/>	<input type="radio"/>	<input type="radio"/>
Frequência	1	0	1	61	14	21	5
%	1,0	0,0	1,0	59,2	13,6	20,4	4,9
% acumulado	1,0	1,0	1,9	61,2	74,8	95,1	100

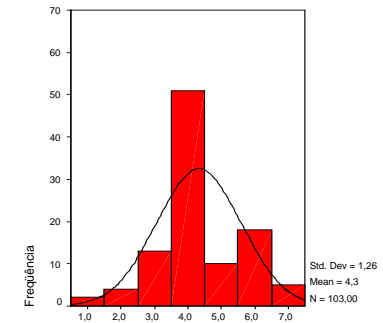


Gostaríamos agora, que você expressasse a sua percepção em relação ao desempenho da *Empresa Alfa*. Sendo assim, comparando com os principais concorrentes da *Empresa Alfa*, como você caracteriza o desempenho da mesma nos seguintes aspectos:

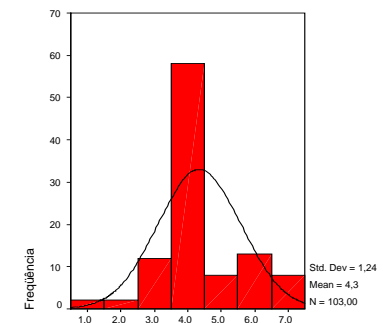
	1	2	3	4	5	6	7
	Muito pior que a concorrência	Pior que a concorrência	Pouco pior que a concorrência	Igual à concorrência	Pouco melhor que a concorrência	Melhor que a concorrência	Muito melhor que a concorrência
Cumprimento dos prazos de entrega aos clientes finais	<input type="radio"/>	<input type="radio"/>	<input type="radio"/>	<input type="radio"/>	<input type="radio"/>	<input type="radio"/>	<input type="radio"/>
Frequência	3	1	6	56	17	15	5
%	2,9	1,0	5,8	54,4	16,5	14,6	4,9
% acumulado	2,9	3,9	9,7	64,1	80,6	95,1	100,0



	1	2	3	4	5	6	7
	Muito pior que a concorrência	Pior que a concorrência	Pouco pior que a concorrência	Igual à concorrência	Pouco melhor que a concorrência	Melhor que a concorrência	Muito melhor que a concorrência
Atendimento perfeito do pedido (entrega de todos os itens solicitados nas quantidades corretas aos clientes finais)	<input type="radio"/>	<input type="radio"/>	<input type="radio"/>	<input type="radio"/>	<input type="radio"/>	<input type="radio"/>	<input type="radio"/>
Frequência	2	4	13	51	10	18	5
%	1,9	3,9	12,6	49,5	9,7	17,5	4,9
% acumulado	1,9	5,8	18,4	68,0	77,7	95,1	100,0

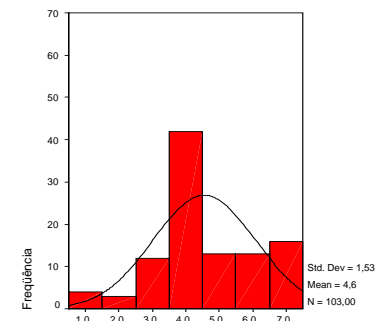


	1	2	3	4	5	6	7
	Muito pior que a concorrência	Pior que a concorrência	Pouco pior que a concorrência	Igual à concorrência	Pouco melhor que a concorrência	Melhor que a concorrência	Muito melhor que a concorrência
Rapidez nas entregas para os clientes finais	<input type="radio"/>	<input type="radio"/>	<input type="radio"/>	<input type="radio"/>	<input type="radio"/>	<input type="radio"/>	<input type="radio"/>
Frequência	2	2	12	58	8	13	8
%	1,9	1,9	11,7	56,3	7,8	12,6	7,8
% acumulado	1,9	3,9	15,5	71,8	79,6	92,2	100



Em relação ao mix de produtos da *Empresa Alfa*, na sua percepção:

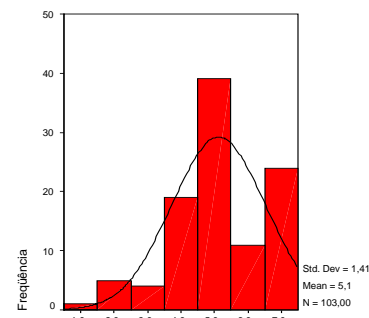
	1	2	3	4	5	6	7
	Sempre	Com muita frequência	Com frequência	Às vezes	Raramente	Muito raramente	Nunca
Com que frequência os clientes finais solicitam à <i>Empresa Alfa</i> itens que não fazem parte do mix da empresa?	<input type="radio"/>	<input type="radio"/>	<input type="radio"/>	<input type="radio"/>	<input type="radio"/>	<input type="radio"/>	<input type="radio"/>
Frequência	4	3	12	42	13	13	16
%	3,9	2,9	11,7	40,8	12,6	12,6	15,5
% acumulado	3,9	6,8	18,4	59,2	71,8	84,5	100,0



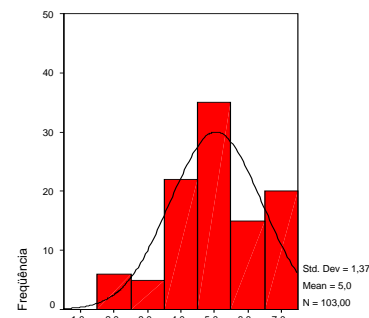
Obs. No questionário original, a escala deste item é reversa. Neste documento, a inversão já foi realizada para facilitar a interpretação.

A sua empresa fornece feedback à Empresa Alfa (em tempo satisfatório):

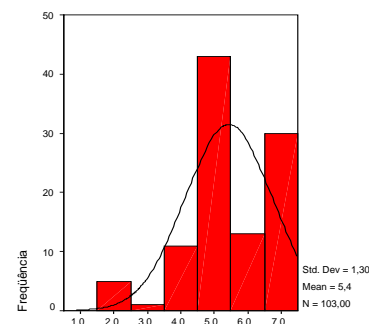
	1	2	3	4	5	6	7
	Nunca	Muito raramente	Raramente	Às vezes	Com frequência	Com muita frequência	Sempre
De sua avaliação em relação à performance da Empresa Alfa	<input type="radio"/>	<input type="radio"/>	<input type="radio"/>	<input type="radio"/>	<input type="radio"/>	<input type="radio"/>	<input type="radio"/>
Frequência	1	5	4	19	39	11	24
%	1,0	4,9	3,9	18,4	37,9	10,7	23,3
% acumulado	1,0	5,8	9,7	28,2	66,0	76,7	100,0



	1	2	3	4	5	6	7
	Nunca	Muito raramente	Raramente	Às vezes	Com frequência	Com muita frequência	Sempre
De suas expectativas em relação à performance da Empresa Alfa	<input type="radio"/>	<input type="radio"/>	<input type="radio"/>	<input type="radio"/>	<input type="radio"/>	<input type="radio"/>	<input type="radio"/>
Frequência	0	6	5	22	35	15	20
%	0,0	5,8	4,9	21,4	34,0	14,6	19,4
% acumulado	0,0	5,8	10,7	32,0	66,0	80,6	100,0

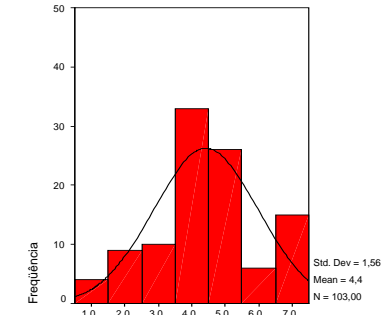


	1	2	3	4	5	6	7
	Nunca	Muito raramente	Raramente	Às vezes	Com frequência	Com muita frequência	Sempre
Das solicitações e/ou questionamentos feitos pela Empresa Alfa à sua empresa	<input type="radio"/>	<input type="radio"/>	<input type="radio"/>	<input type="radio"/>	<input type="radio"/>	<input type="radio"/>	<input type="radio"/>
Frequência	0	5	1	11	43	13	30
%	0,0	4,9	1,0	10,7	41,7	12,6	29,1
% acumulado	0,0	4,9	5,8	16,5	58,3	70,9	100,0

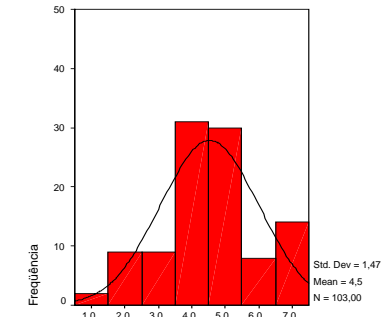


A Empresa Alfa fornece feedback à sua empresa (em tempo satisfatório):

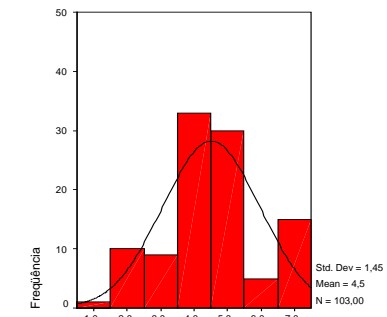
	1	2	3	4	5	6	7
	Nunca	Muito raramente	Raramente	Às vezes	Com frequência	Com muita frequência	Sempre
Da avaliação que ela faz da performance da sua empresa	<input type="radio"/>	<input type="radio"/>	<input type="radio"/>	<input type="radio"/>	<input type="radio"/>	<input type="radio"/>	<input type="radio"/>
Frequência	4	9	10	33	26	6	15
%	3,9	8,7	9,7	32,0	25,2	5,8	14,6
% acumulado	3,9	12,6	22,3	54,4	79,6	85,4	100,0



	1	2	3	4	5	6	7
	Nunca	Muito raramente	Raramente	Às vezes	Com frequência	Com muita frequência	Sempre
Das expectativas dela em relação à performance da sua empresa	<input type="radio"/>	<input type="radio"/>	<input type="radio"/>	<input type="radio"/>	<input type="radio"/>	<input type="radio"/>	<input type="radio"/>
Frequência	2	9	9	31	30	8	14
%	1,9	8,7	8,7	30,1	29,1	7,8	13,6
% acumulado	1,9	10,7	19,4	49,5	78,6	86,4	100,0

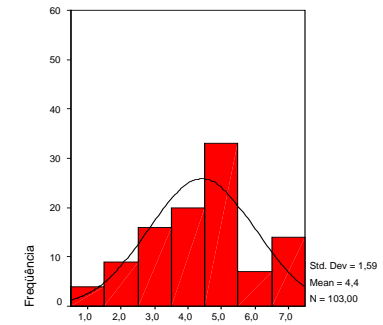


	1	2	3	4	5	6	7
	Nunca	Muito raramente	Raramente	Às vezes	Com frequência	Com muita frequência	Sempre
Das solicitações e/ou questionamentos feitos pela sua empresa à Empresa Alfa	<input type="radio"/>	<input type="radio"/>	<input type="radio"/>	<input type="radio"/>	<input type="radio"/>	<input type="radio"/>	<input type="radio"/>
Frequência	1	10	9	33	30	5	15
%	1,0	9,7	8,7	32,0	29,1	4,9	14,6
% acumulado	1,0	10,7	19,4	51,5	80,6	85,4	100,0



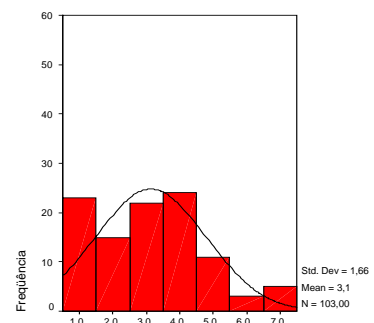
Com que frequência a sua empresa e a *Empresa Alfa* compartilham informações sobre:

	1	2	3	4	5	6	7
	Nunca	Muito raramente	Raramente	Às vezes	Com frequência	Com muita frequência	Sempre
Projeção de demanda dos itens comercializados	<input type="radio"/>	<input type="radio"/>	<input type="radio"/>	<input type="radio"/>	<input type="radio"/>	<input type="radio"/>	<input type="radio"/>
Frequência	4	9	16	20	33	7	14
%	3,9	8,7	15,5	19,4	32,0	6,8	13,6
% acumulado	3,9	12,6	28,2	47,6	79,6	86,4	100,0

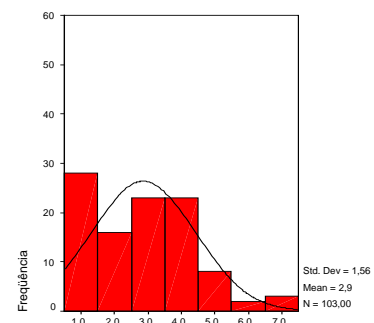


Com que frequência a Empresa Alfa :

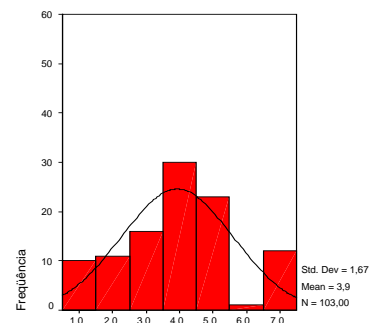
	1	2	3	4	5	6	7
	Nunca	Muito raramente	Raramente	Às vezes	Com frequência	Com muita frequência	Sempre
Compartilha com a sua empresa informações sobre a base de clientes que ela atende	<input type="radio"/>	<input type="radio"/>	<input type="radio"/>	<input type="radio"/>	<input type="radio"/>	<input type="radio"/>	<input type="radio"/>
Frequência	23	15	22	24	11	3	5
%	22,3	14,6	21,4	23,3	10,7	2,9	4,9
% acumulado	22,3	36,9	58,3	81,6	92,2	95,1	100,0



	1	2	3	4	5	6	7
	Nunca	Muito raramente	Raramente	Às vezes	Com frequência	Com muita frequência	Sempre
Compartilha com a sua empresa informações sobre custos dos serviços prestados	<input type="radio"/>	<input type="radio"/>	<input type="radio"/>	<input type="radio"/>	<input type="radio"/>	<input type="radio"/>	<input type="radio"/>
Frequência	28	16	23	23	8	2	3
%	27,2	15,5	22,3	22,3	7,8	1,9	2,9
% acumulado	27,2	42,7	65,0	87,4	95,1	97,1	100,0

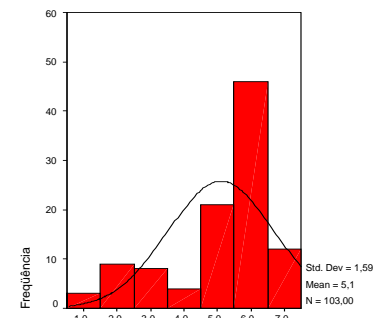


	1	2	3	4	5	6	7
	Nunca	Muito raramente	Raramente	Às vezes	Com frequência	Com muita frequência	Sempre
Informa à sua empresa mudanças necessárias para adequação às necessidades da Empresa Alfa	<input type="radio"/>	<input type="radio"/>	<input type="radio"/>	<input type="radio"/>	<input type="radio"/>	<input type="radio"/>	<input type="radio"/>
Frequência	10	11	16	30	23	1	12
%	9,7	10,7	15,5	29,1	22,3	1,0	11,7
% acumulado	9,7	20,4	35,9	65,0	87,4	88,3	100,0

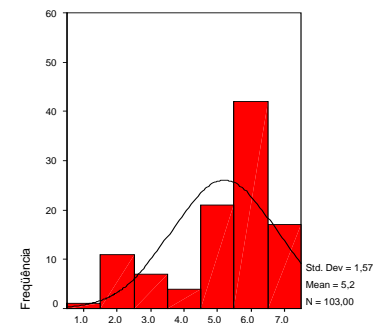


Com que frequência a sua empresa:

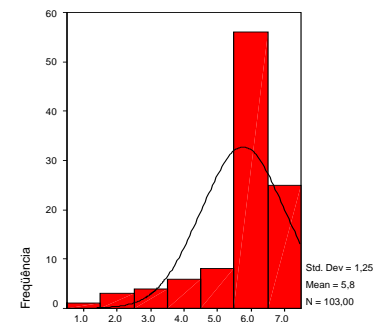
	1	2	3	4	5	6	7
	Nunca	Muito raramente	Raramente	Às vezes	Com frequência	Com muita frequência	Sempre
Compartilha com a <i>Empresa Alfa</i> informações sobre o desenvolvimento de novos produtos	<input type="radio"/>	<input type="radio"/>	<input type="radio"/>	<input type="radio"/>	<input type="radio"/>	<input type="radio"/>	<input type="radio"/>
Frequência	3	9	8	4	21	46	12
%	2,9	8,7	7,8	3,9	20,4	44,7	11,7
% acumulado	2,9	11,7	19,4	23,3	43,7	88,3	100,0



	1	2	3	4	5	6	7
	Nunca	Muito raramente	Raramente	Às vezes	Com frequência	Com muita frequência	Sempre
Compartilha com a <i>Empresa Alfa</i> informações relevantes sobre custos de produção	<input type="radio"/>	<input type="radio"/>	<input type="radio"/>	<input type="radio"/>	<input type="radio"/>	<input type="radio"/>	<input type="radio"/>
Frequência	1	11	7	4	21	42	17
%	1,0	10,7	6,8	3,9	20,4	40,8	16,5
% acumulado	1,0	11,7	18,4	22,3	42,7	83,5	100,0

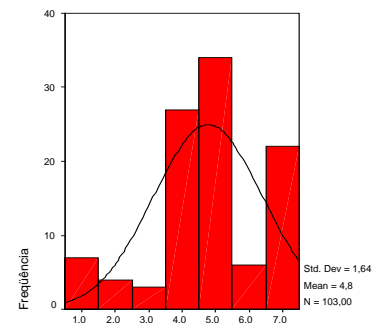


	1	2	3	4	5	6	7
	Nunca	Muito raramente	Raramente	Às vezes	Com frequência	Com muita frequência	Sempre
Informa à <i>Empresa Alfa</i> mudanças necessárias para adequação às necessidades de sua empresa	<input type="radio"/>	<input type="radio"/>	<input type="radio"/>	<input type="radio"/>	<input type="radio"/>	<input type="radio"/>	<input type="radio"/>
Frequência	1	3	4	6	8	56	25
%	1,0	2,9	3,9	5,8	7,8	54,4	24,3
% acumulado	1,0	3,9	7,8	13,6	21,4	75,7	100,0

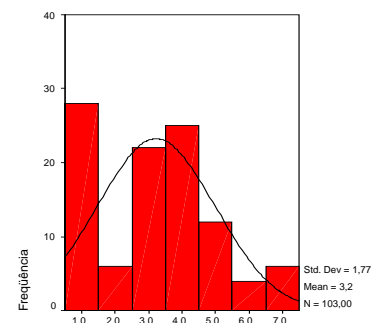


Nas negociações com sua empresa, caso ocorra divergência:

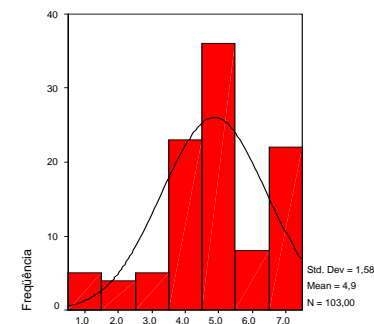
	1	2	3	4	5	6	7
	Com muita dificuldade	Com dificuldade	Com alguma dificuldade	Normalmente	Com alguma facilidade	Com facilidade	Com muita facilidade
Do preço de venda negociado e o preço de venda descrito na nota fiscal, o problema é resolvido:	<input type="radio"/>	<input type="radio"/>	<input type="radio"/>	<input type="radio"/>	<input type="radio"/>	<input type="radio"/>	<input type="radio"/>
Frequência	7	4	3	27	34	6	22
%	6,8	3,9	2,9	26,2	33,0	5,8	21,4
% acumulada	6,8	10,7	13,6	39,8	72,8	78,6	100,0



	1	2	3	4	5	6	7
	Com muita dificuldade	Com dificuldade	Com alguma dificuldade	Normalmente	Com alguma facilidade	Com facilidade	Com muita facilidade
Da quantidade negociada e a quantidade descrita na nota fiscal, o problema é resolvido:	<input type="radio"/>	<input type="radio"/>	<input type="radio"/>	<input type="radio"/>	<input type="radio"/>	<input type="radio"/>	<input type="radio"/>
Frequência	28	6	22	25	12	4	6
%	27,2	5,8	21,4	24,3	11,7	3,9	5,8
% acumulado	27,2	33,0	54,4	78,6	90,3	94,2	100,0

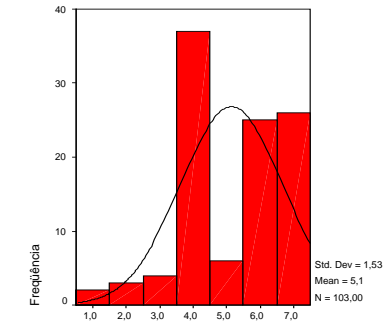


	1	2	3	4	5	6	7
	Com muita dificuldade	Com dificuldade	Com alguma dificuldade	Normalmente	Com alguma facilidade	Com facilidade	Com muita facilidade
Dos itens solicitados e os itens efetivamente entregues à Empresa Alfa, o problema é resolvido:	<input type="radio"/>	<input type="radio"/>	<input type="radio"/>	<input type="radio"/>	<input type="radio"/>	<input type="radio"/>	<input type="radio"/>
Frequência	5	4	5	23	36	8	22
%	4,9	3,9	4,9	22,3	35,0	7,8	21,4
% acumulado	4,9	8,7	13,6	35,9	70,9	78,6	100,0

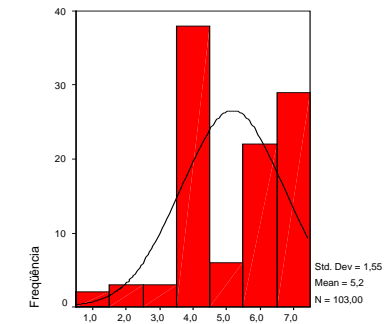


Caso ocorra atraso na entrega:

	1	2	3	4	5	6	7
	Com muita dificuldade	Com dificuldade	Com alguma dificuldade	Normalmente	Com alguma facilidade	Com facilidade	Com muita facilidade
De sua empresa para a <i>Empresa Alfa</i> , o problema é resolvido:	<input type="radio"/>	<input type="radio"/>	<input type="radio"/>	<input type="radio"/>	<input type="radio"/>	<input type="radio"/>	<input type="radio"/>
Frequência	2	3	4	37	6	25	26
%	1,9	2,9	3,9	35,9	5,8	24,3	25,2
% acumulado	1,9	4,9	8,7	44,7	50,5	74,8	100,0

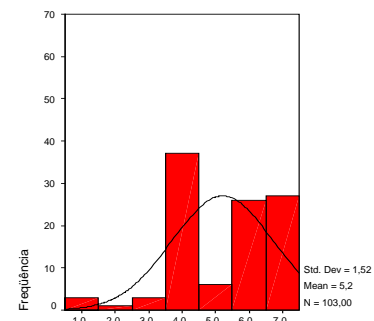


	1	2	3	4	5	6	7
	Com muita dificuldade	Com dificuldade	Com alguma dificuldade	Normalmente	Com alguma facilidade	Com facilidade	Com muita facilidade
Da <i>Empresa Alfa</i> para o cliente final, na sua percepção, o problema é resolvido:	<input type="radio"/>	<input type="radio"/>	<input type="radio"/>	<input type="radio"/>	<input type="radio"/>	<input type="radio"/>	<input type="radio"/>
Frequência	2	3	3	38	6	22	29
%	1,9	2,9	2,9	36,9	5,8	21,4	28,2
% acumulado	1,9	4,9	7,8	44,7	50,5	71,8	100,0



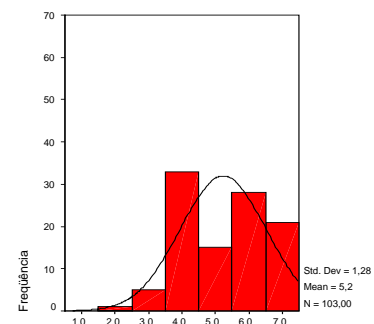
Sua empresa:

	1	2	3	4	5	6	7
	Concordo totalmente	Concordo	Concordo pouco	Neutro / indiferente	Discordo pouco	Discordo	Discordo totalmente
Procura reduzir a dependência com a Empresa Alfa	<input type="radio"/>	<input type="radio"/>	<input type="radio"/>	<input type="radio"/>	<input type="radio"/>	<input type="radio"/>	<input type="radio"/>
Frequência	3	1	3	37	6	26	27
%	2,9	1,0	2,9	35,9	5,8	25,2	26,2
% acumulado	2,9	3,9	6,8	42,7	48,5	73,8	100,0

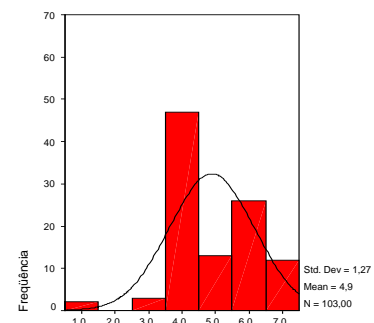


Obs. No questionário original, a escala deste item é reversa. Neste documento, a inversão já foi realizada para facilitar a interpretação.

	1	2	3	4	5	6	7
	Discordo totalmente	Discordo	Discordo pouco	Neutro / indiferente	Concordo pouco	Concordo	Concordo totalmente
Vê o relacionamento com a Empresa Alfa como uma parceria de longo-prazo	<input type="radio"/>	<input type="radio"/>	<input type="radio"/>	<input type="radio"/>	<input type="radio"/>	<input type="radio"/>	<input type="radio"/>
Frequência	0	1	5	33	15	28	21
%	0,0	1,0	4,9	32,0	14,6	27,2	20,4
% acumulado	0,0	1,0	5,8	37,9	52,4	79,6	100,0

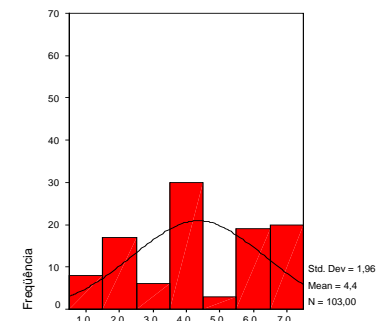


	1	2	3	4	5	6	7
	Discordo totalmente	Discordo	Discordo pouco	Neutro / indiferente	Concordo pouco	Concordo	Concordo totalmente
É comprometida em fornecer os produtos à Empresa Alfa	<input type="radio"/>	<input type="radio"/>	<input type="radio"/>	<input type="radio"/>	<input type="radio"/>	<input type="radio"/>	<input type="radio"/>
Frequência	2	0	3	47	13	26	12
%	1,9	0,0	2,9	45,6	12,6	25,2	11,7
% acumulado	1,9	1,9	4,9	50,5	63,1	88,3	100,0



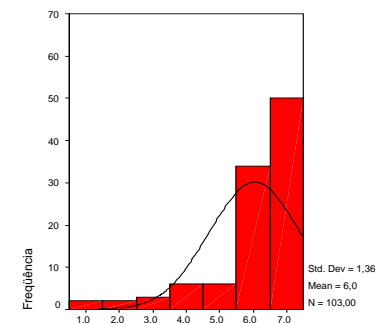
Na sua percepção, a Empresa Alfa :

	1	2	3	4	5	6	7
	Concordo totalmente	Concordo	Concordo pouco	Neutro / indiferente	Discordo pouco	Discordo	Discordo totalmente
Procura reduzir a dependência com a sua empresa	<input type="radio"/>	<input type="radio"/>	<input type="radio"/>	<input type="radio"/>	<input type="radio"/>	<input type="radio"/>	<input type="radio"/>
Frequência	8	17	6	30	3	19	20
%	7,8	16,5	5,8	29,1	2,9	18,4	19,4
% acumulado	7,8	24,3	30,1	59,2	62,1	80,6	100,0

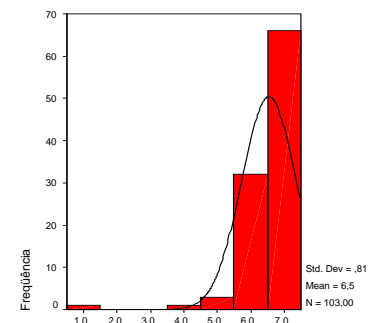


Obs. No questionário original, a escala deste item é reversa. Neste documento, a inversão já foi realizada para facilitar a interpretação.

	1	2	3	4	5	6	7
	Discordo totalmente	Discordo	Discordo pouco	Neutro / indiferente	Concordo pouco	Concordo	Concordo totalmente
Vê o relacionamento com a sua empresa como uma parceria de longo-prazo	<input type="radio"/>	<input type="radio"/>	<input type="radio"/>	<input type="radio"/>	<input type="radio"/>	<input type="radio"/>	<input type="radio"/>
Frequência	2	2	3	6	6	34	50
%	1,9	1,9	2,9	5,8	5,8	33,0	48,5
% acumulado	1,9	3,9	6,8	12,6	18,4	51,5	100,0

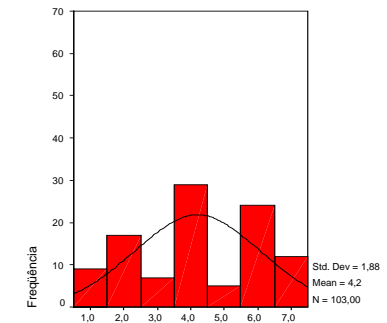


	1	2	3	4	5	6	7
	Discordo totalmente	Discordo	Discordo pouco	Neutro / indiferente	Concordo pouco	Concordo	Concordo totalmente
É comprometida em distribuir os produtos de sua empresa	<input type="radio"/>	<input type="radio"/>	<input type="radio"/>	<input type="radio"/>	<input type="radio"/>	<input type="radio"/>	<input type="radio"/>
Frequência	1	0	0	1	3	32	66
%	1,0	0,0	0,0	1,0	2,9	31,1	64,1
% acumulado	1,0	1,0	1,0	1,9	4,9	35,9	100,0



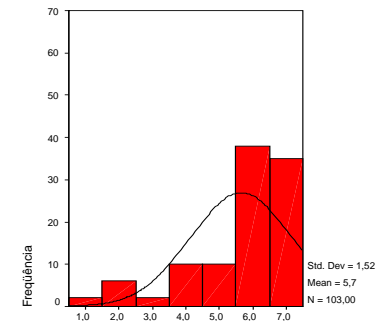
A Empresa Alfa :

	1	2	3	4	5	6	7
	Sempre	Com muita frequência	Com frequência	Às vezes	Raramente	Muito raramente	Nunca
Impede alguma ação da sua empresa	<input type="radio"/>	<input type="radio"/>	<input type="radio"/>	<input type="radio"/>	<input type="radio"/>	<input type="radio"/>	<input type="radio"/>
Frequência	9	17	7	29	5	24	12
%	8,7	16,5	6,8	28,2	4,9	23,3	11,7
% acumulado	8,7	25,2	32,0	60,2	65,0	88,3	100,0



Obs. No questionário original, a escala deste item é reversa. Neste documento, a inversão já foi realizada para facilitar a interpretação.

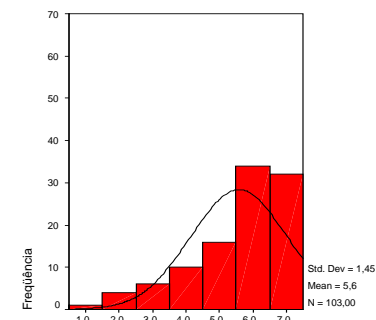
	1	2	3	4	5	6	7
	Sempre	Com muita frequência	Com frequência	Às vezes	Raramente	Muito raramente	Nunca
Impõe alguma ação à sua empresa	<input type="radio"/>	<input type="radio"/>	<input type="radio"/>	<input type="radio"/>	<input type="radio"/>	<input type="radio"/>	<input type="radio"/>
Frequência	2	6	2	10	10	38	35
%	1,9	5,8	1,9	9,7	9,7	36,9	34,0
% acumulado	1,9	7,8	9,7	19,4	29,1	66,0	100,0



Obs. No questionário original, a escala deste item é reversa. Neste documento, a inversão já foi realizada para facilitar a interpretação.

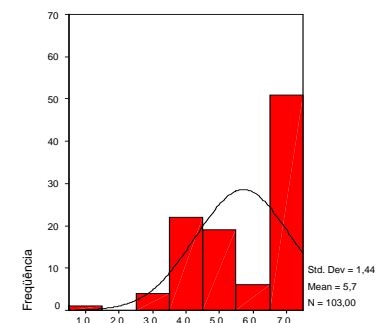
A sua empresa:

	1	2	3	4	5	6	7
	Sempre	Com muita frequência	Com frequência	Às vezes	Raramente	Muito raramente	Nunca
Impede alguma ação da <i>Empresa Alfa</i>	<input type="radio"/>	<input type="radio"/>	<input type="radio"/>	<input type="radio"/>	<input type="radio"/>	<input type="radio"/>	<input type="radio"/>
Frequência	1	4	6	10	16	34	32
%	1,0	3,9	5,8	9,7	15,5	33,0	31,1
% acumulado	1,0	4,9	10,7	20,4	35,9	68,9	100,0



Obs. No questionário original, a escala deste item é reversa. Neste documento, a inversão já foi realizada para facilitar a interpretação.

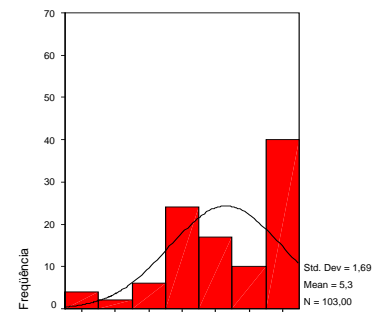
	1	2	3	4	5	6	7
	Sempre	Com muita frequência	Com frequência	Às vezes	Raramente	Muito raramente	Nunca
Impõe alguma ação à <i>Empresa Alfa</i>	<input type="radio"/>	<input type="radio"/>	<input type="radio"/>	<input type="radio"/>	<input type="radio"/>	<input type="radio"/>	<input type="radio"/>
Frequência	1	0	4	22	19	6	51
%	1,0	0,0	3,9	21,4	18,4	5,8	49,5
% acumulado	1,0	1,0	4,9	26,2	44,7	50,5	100,0



Obs. No questionário original, a escala deste item é reversa. Neste documento, a inversão já foi realizada para facilitar a interpretação.

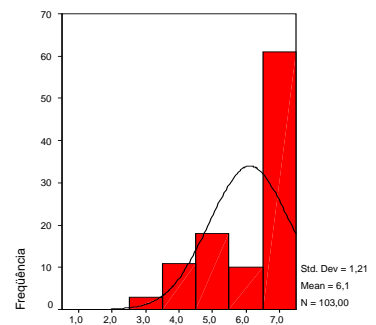
Na relação de sua empresa com a *Empresa Alfa* :

	1	2	3	4	5	6	7
	Concordo totalmente	Concordo	Concordo pouco	Neutro / indiferente	Discordo pouco	Discordo	Discordo totalmente
Há discordâncias em pontos cruciais	<input type="radio"/>	<input type="radio"/>	<input type="radio"/>	<input type="radio"/>	<input type="radio"/>	<input type="radio"/>	<input type="radio"/>
Frequência	4	2	6	24	17	10	40
%	3,9	1,9	5,8	23,3	16,5	9,7	38,8
% acumulado	3,9	5,8	11,7	35,0	51,5	61,2	100,0



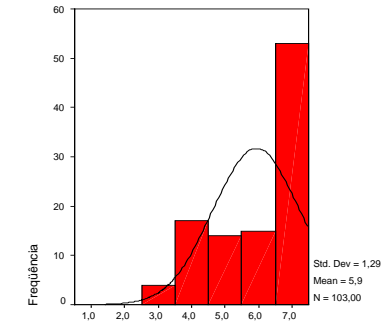
Obs. No questionário original, a escala deste item é reversa. Neste documento, a inversão já foi realizada para facilitar a interpretação.

	1	2	3	4	5	6	7
	Discordo totalmente	Discordo	Discordo pouco	Neutro / indiferente	Concordo pouco	Concordo	Concordo totalmente
Existe um alto grau de harmonia	<input type="radio"/>	<input type="radio"/>	<input type="radio"/>	<input type="radio"/>	<input type="radio"/>	<input type="radio"/>	<input type="radio"/>
Frequência	0	0	3	11	18	10	61
%	0,0	0,0	2,9	10,7	17,5	9,7	59,2
% acumulado	0,0	0,0	2,9	13,6	31,1	40,8	100,0

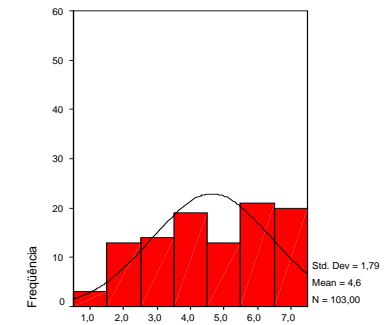


A sua empresa:

	1	2	3	4	5	6	7
	Discordo totalmente	Discordo	Discordo pouco	Neutro / indiferente	Concordo pouco	Concordo	Concordo totalmente
Percebe que pode contar com a <i>Empresa Alfa</i> quando precisa	<input type="radio"/>	<input type="radio"/>	<input type="radio"/>	<input type="radio"/>	<input type="radio"/>	<input type="radio"/>	<input type="radio"/>
Frequência	0	0	4	17	14	15	53
%	0,0	0,0	3,9	16,5	13,6	14,6	51,5
% acumulado	0,0	0,0	3,9	20,4	34,0	48,5	100,0

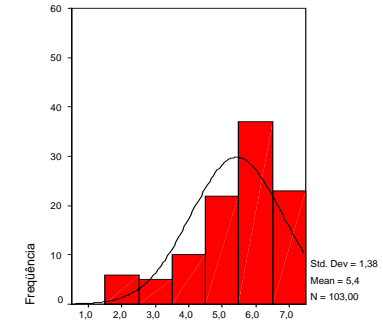


	1	2	3	4	5	6	7
	Discordo totalmente	Discordo	Discordo pouco	Neutro / indiferente	Concordo pouco	Concordo	Concordo totalmente
Preocupa-se com a lucratividade da <i>Empresa Alfa</i>	<input type="radio"/>	<input type="radio"/>	<input type="radio"/>	<input type="radio"/>	<input type="radio"/>	<input type="radio"/>	<input type="radio"/>
Frequência	3	13	14	19	13	21	20
%	2,9	12,6	13,6	18,4	12,6	20,4	19,4
% acumulado	2,9	15,5	29,1	47,6	60,2	80,6	100,0

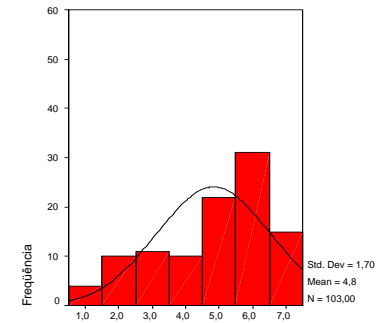


Na sua percepção, a Empresa Alfa :

	1	2	3	4	5	6	7
	Discordo totalmente	Discordo	Discordo pouco	Neutro / indiferente	Concordo pouco	Concordo	Concordo totalmente
Percebe que pode contar com a sua empresa quando precisa	<input type="radio"/>	<input type="radio"/>	<input type="radio"/>	<input type="radio"/>	<input type="radio"/>	<input type="radio"/>	<input type="radio"/>
Freqüência	0	6	5	10	22	37	23
%	0,0	5,8	4,9	9,7	21,4	35,9	22,3
% acumulado	0,0	5,8	10,7	20,4	41,7	77,7	100,0

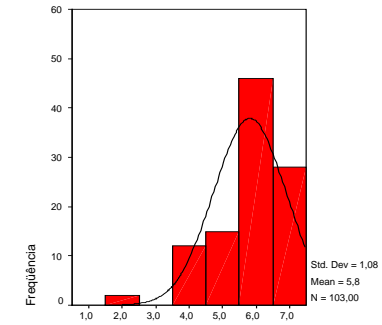


	1	2	3	4	5	6	7
	Discordo totalmente	Discordo	Discordo pouco	Neutro / indiferente	Concordo pouco	Concordo	Concordo totalmente
Preocupa-se com a lucratividade de sua empresa	<input type="radio"/>	<input type="radio"/>	<input type="radio"/>	<input type="radio"/>	<input type="radio"/>	<input type="radio"/>	<input type="radio"/>
Freqüência	4	10	11	10	22	31	15
%	3,9	9,7	10,7	9,7	21,4	30,1	14,6
% acumulado	3,9	13,6	24,3	34,0	55,3	85,4	100,0

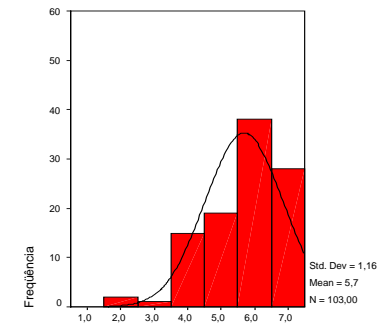


Não importa de quem foi a falha:

	1	2	3	4	5	6	7
	Discordo totalmente	Discordo	Discordo pouco	Neutro / indiferente	Concordo pouco	Concordo	Concordo totalmente
Para a sua empresa, os problemas que surgem são vistos como de responsabilidade conjunta de ambas as empresas	<input type="radio"/>	<input type="radio"/>	<input type="radio"/>	<input type="radio"/>	<input type="radio"/>	<input type="radio"/>	<input type="radio"/>
Frequência	0	2	0	12	15	46	28
%	0,0	1,9	0,0	11,7	14,6	44,7	27,2
% acumulado	0,0	1,9	1,9	13,6	28,2	72,8	100,0

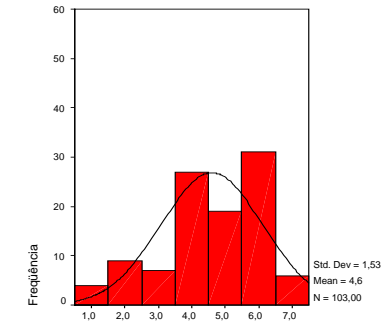


	1	2	3	4	5	6	7
	Discordo totalmente	Discordo	Discordo pouco	Neutro / indiferente	Concordo pouco	Concordo	Concordo totalmente
Na sua percepção, para a <i>Empresa Alfa</i> , os problemas que surgem são vistos como de responsabilidade conjunta de ambas as empresas	<input type="radio"/>	<input type="radio"/>	<input type="radio"/>	<input type="radio"/>	<input type="radio"/>	<input type="radio"/>	<input type="radio"/>
Frequência	0	2	1	15	19	38	28
%	0,0	1,9	1,0	14,6	18,4	36,9	27,2
% acumulado	0,0	1,9	2,9	17,5	35,9	72,8	100,0

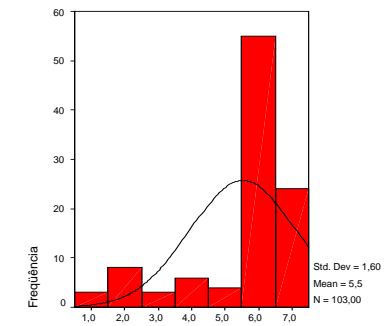


A sua empresa:

	1	2	3	4	5	6	7
	Discordo totalmente	Discordo	Discordo pouco	Neutro / indiferente	Concordo pouco	Concordo	Concordo totalmente
Mantém uma relação de confiança com a Empresa Alfa	<input type="radio"/>	<input type="radio"/>	<input type="radio"/>	<input type="radio"/>	<input type="radio"/>	<input type="radio"/>	<input type="radio"/>
Frequência	4	9	7	27	19	31	6
%	3,9	8,7	6,8	26,2	18,4	30,1	5,8
% acumulado	3,9	12,6	19,4	45,6	64,1	94,2	100,0

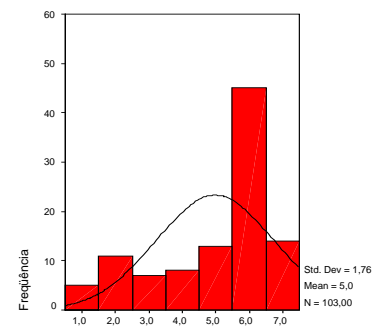


	1	2	3	4	5	6	7
	Discordo totalmente	Discordo	Discordo pouco	Neutro / indiferente	Concordo pouco	Concordo	Concordo totalmente
Avalia como suas ações afetarão a Empresa Alfa	<input type="radio"/>	<input type="radio"/>	<input type="radio"/>	<input type="radio"/>	<input type="radio"/>	<input type="radio"/>	<input type="radio"/>
Frequência	3	8	3	6	4	55	24
%	2,9	7,8	2,9	5,8	3,9	53,4	23,3
% acumulado	2,9	10,7	13,6	19,4	23,3	76,7	100,0

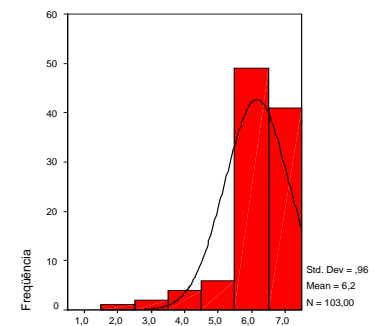


Na sua percepção, a Empresa Alfa :

	1	2	3	4	5	6	7
	Discordo totalmente	Discordo	Discordo pouco	Neutro / indiferente	Concordo pouco	Concordo	Concordo totalmente
Confia em empresa	<input type="radio"/>	<input type="radio"/>	<input type="radio"/>	<input type="radio"/>	<input type="radio"/>	<input type="radio"/>	<input type="radio"/>
Frequência	5	11	7	8	13	45	14
%	4,9	10,7	6,8	7,8	12,6	43,7	13,6
% acumulado	4,9	15,5	22,3	30,1	42,7	86,4	100,0

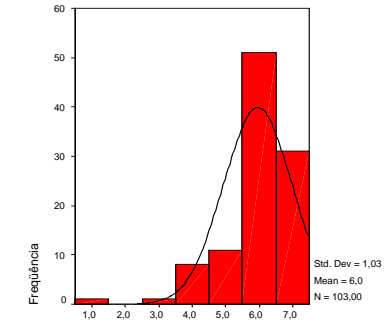


	1	2	3	4	5	6	7
	Discordo totalmente	Discordo	Discordo pouco	Neutro / indiferente	Concordo pouco	Concordo	Concordo totalmente
Avalia como as ações dela afetarão a sua empresa	<input type="radio"/>	<input type="radio"/>	<input type="radio"/>	<input type="radio"/>	<input type="radio"/>	<input type="radio"/>	<input type="radio"/>
Frequência	0	1	2	4	6	49	41
%	0,0	1,0	1,9	3,9	5,8	47,6	39,8
% acumulado	0,0	1,0	2,9	6,8	12,6	60,2	100,0

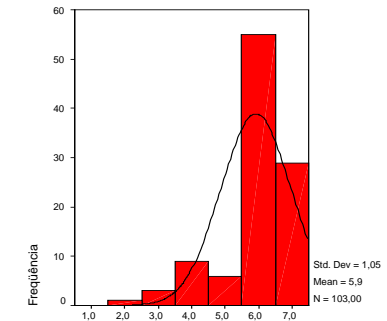


De maneira geral, a comunicação entre a *Empresa Alfa* e a sua empresa ocorre:

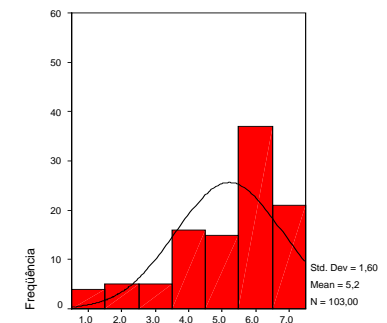
	1	2	3	4	5	6	7
	Discordo totalmente	Discordo	Discordo pouco	Neutro / indiferente	Concordo pouco	Concordo	Concordo totalmente
Em tempo oportuno	<input type="radio"/>	<input type="radio"/>	<input type="radio"/>	<input type="radio"/>	<input type="radio"/>	<input type="radio"/>	<input type="radio"/>
Frequência	1	0	1	8	11	51	31
%	1,0	0,0	1,0	7,8	10,7	49,5	30,1
% acumulado	1,0	1,0	1,9	9,7	20,4	69,9	100,0



	1	2	3	4	5	6	7
	Discordo totalmente	Discordo	Discordo pouco	Neutro / indiferente	Concordo pouco	Concordo	Concordo totalmente
De maneira precisa	<input type="radio"/>	<input type="radio"/>	<input type="radio"/>	<input type="radio"/>	<input type="radio"/>	<input type="radio"/>	<input type="radio"/>
Frequência	0	1	3	9	6	55	29
%	0,0	1,0	2,9	8,7	5,8	53,4	28,2
% acumulado	0,0	1,0	3,9	12,6	18,4	71,8	100,0

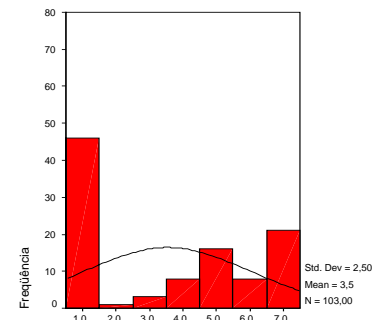


	1	2	3	4	5	6	7
	Discordo totalmente	Discordo	Discordo pouco	Neutro / indiferente	Concordo pouco	Concordo	Concordo totalmente
De forma amistosa	<input type="radio"/>	<input type="radio"/>	<input type="radio"/>	<input type="radio"/>	<input type="radio"/>	<input type="radio"/>	<input type="radio"/>
Frequência	4	5	5	16	15	37	21
%	3,9	4,9	4,9	15,5	14,6	35,9	20,4
% acumulado	3,9	8,7	13,6	29,1	43,7	79,6	100,0

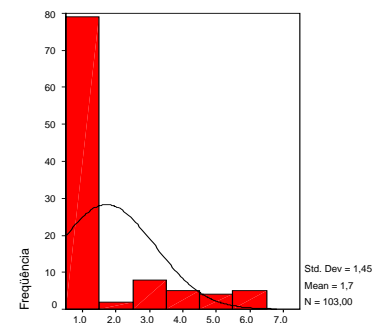


Com que frequência sua empresa e a Empresa Alfa utilizam EDI para:

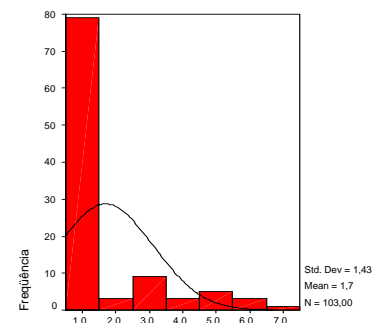
	1	2	3	4	5	6	7
	Não usa	Usa muito pouco	Usa pouco	Usa moderadamente	Usa com frequência	Usa com muita frequência	Usa extensivamente
Ordens de compra	<input type="radio"/>	<input type="radio"/>	<input type="radio"/>	<input type="radio"/>	<input type="radio"/>	<input type="radio"/>	<input type="radio"/>
Frequência	46	1	3	8	16	8	21
%	44,7	1,0	2,9	7,8	15,5	7,8	20,4
% acumulado	44,7	45,6	48,5	56,3	71,8	79,6	100,0



	1	2	3	4	5	6	7
	Não usa	Usa muito pouco	Usa pouco	Usa moderadamente	Usa com frequência	Usa com muita frequência	Usa extensivamente
Requisições de cotação	<input type="radio"/>	<input type="radio"/>	<input type="radio"/>	<input type="radio"/>	<input type="radio"/>	<input type="radio"/>	<input type="radio"/>
Frequência	79	2	8	5	4	5	0
%	76,7	1,9	7,8	4,9	3,9	4,9	0,0
% acumulado	76,7	78,6	86,4	91,3	95,1	100,0	100,0

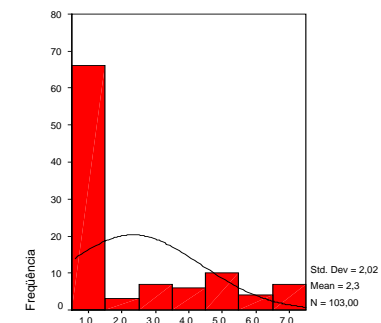


	1	2	3	4	5	6	7
	Não usa	Usa muito pouco	Usa pouco	Usa moderadamente	Usa com frequência	Usa com muita frequência	Usa extensivamente
Respostas a requisições de cotação	<input type="radio"/>	<input type="radio"/>	<input type="radio"/>	<input type="radio"/>	<input type="radio"/>	<input type="radio"/>	<input type="radio"/>
Frequência	79	3	9	3	5	3	1
%	76,7	2,9	8,7	2,9	4,9	2,9	1,0
% acumulado	76,7	79,6	88,3	91,3	96,1	99,0	100,0

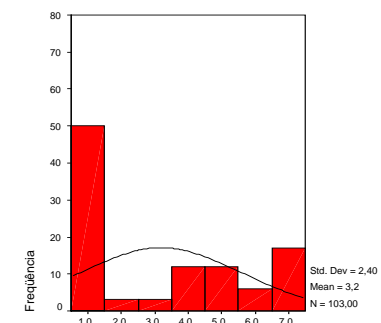


Com que frequência sua empresa e a *Empresa Alfa* utilizam EDI para:

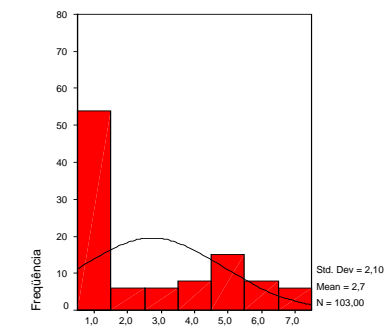
	1	2	3	4	5	6	7
	Não usa	Usa muito pouco	Usa pouco	Usa moderadamente	Usa com frequência	Usa com muita frequência	Usa extensivamente
Manifesto de transporte	<input type="radio"/>	<input type="radio"/>	<input type="radio"/>	<input type="radio"/>	<input type="radio"/>	<input type="radio"/>	<input type="radio"/>
Frequência	66	3	7	6	10	4	7
%	64,1	2,9	6,8	5,8	9,7	3,9	6,8
% acumulado	64,1	67,0	73,8	79,6	89,3	93,2	100,0



	1	2	3	4	5	6	7
	Não usa	Usa muito pouco	Usa pouco	Usa moderadamente	Usa com frequência	Usa com muita frequência	Usa extensivamente
Faturas	<input type="radio"/>	<input type="radio"/>	<input type="radio"/>	<input type="radio"/>	<input type="radio"/>	<input type="radio"/>	<input type="radio"/>
Frequência	50	3	3	12	12	6	17
%	48,5	2,9	2,9	11,7	11,7	5,8	16,5
% acumulado	48,5	51,5	54,4	66,0	77,7	83,5	100,0

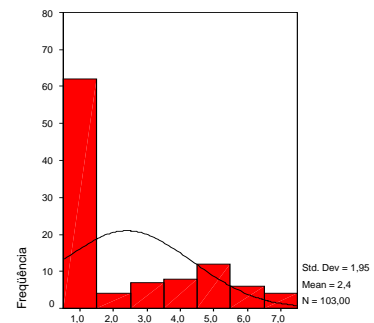


	1	2	3	4	5	6	7
	Não usa	Usa muito pouco	Usa pouco	Usa moderadamente	Usa com frequência	Usa com muita frequência	Usa extensivamente
Aviso de recebimento	<input type="radio"/>	<input type="radio"/>	<input type="radio"/>	<input type="radio"/>	<input type="radio"/>	<input type="radio"/>	<input type="radio"/>
Frequência	54	6	6	8	15	8	6
%	52,4	5,8	5,8	7,8	14,6	7,8	5,8
% acumulada	52,4	58,3	64,1	71,8	86,4	94,2	100,0

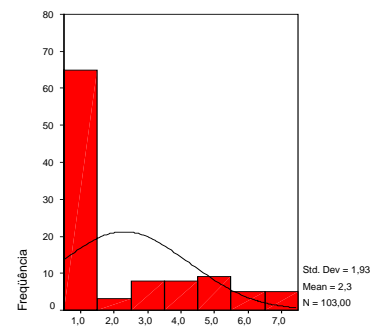


Com que frequência sua empresa e a Empresa Alfa utilizam EDI para:

	1	2	3	4	5	6	7
	Não usa	Usa muito pouco	Usa pouco	Usa moderadamente	Usa com frequência	Usa com muita frequência	Usa extensivamente
Aviso de pagamento	<input type="radio"/>	<input type="radio"/>	<input type="radio"/>	<input type="radio"/>	<input type="radio"/>	<input type="radio"/>	<input type="radio"/>
Frequência	62	4	7	8	12	6	4
%	60,2	3,9	6,8	7,8	11,7	5,8	3,9
% acumulado	60,2	64,1	70,9	78,6	90,3	96,1	100,0

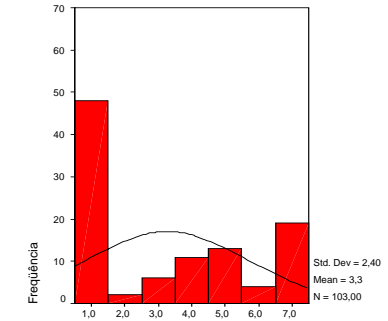


	1	2	3	4	5	6	7
	Não usa	Usa muito pouco	Usa pouco	Usa moderadamente	Usa com frequência	Usa com muita frequência	Usa extensivamente
Informações de Preços / Promoções	<input type="radio"/>	<input type="radio"/>	<input type="radio"/>	<input type="radio"/>	<input type="radio"/>	<input type="radio"/>	<input type="radio"/>
Frequência	65	3	8	8	9	5	5
%	63,1	2,9	7,8	7,8	8,7	4,9	4,9
% acumulado	63,1	66,0	73,8	81,6	90,3	95,1	100,0

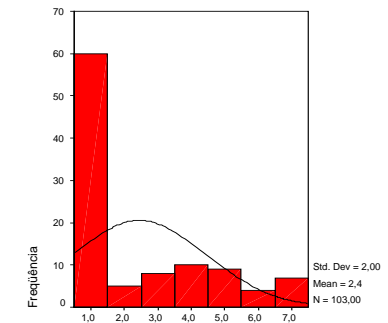


Com que frequência sua empresa utiliza os seguintes sistemas de gestão:

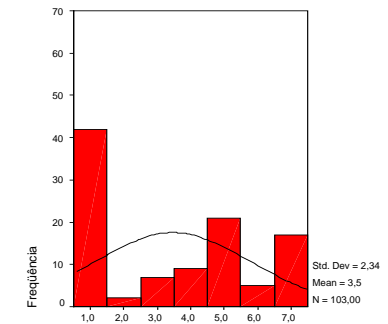
	1	2	3	4	5	6	7
	Não usa	Usa muito pouco	Usa pouco	Usa moderadamente	Usa com frequência	Usa com muita frequência	Usa extensivamente
ERP - Sistema Corporativo	<input type="radio"/>	<input type="radio"/>	<input type="radio"/>	<input type="radio"/>	<input type="radio"/>	<input type="radio"/>	<input type="radio"/>
Frequência	48	2	6	11	13	4	19
%	46,6	1,9	5,8	10,7	12,6	3,9	18,4
% acumulado	46,6	48,5	54,4	65,0	77,7	81,6	100,0



	1	2	3	4	5	6	7
	Não usa	Usa muito pouco	Usa pouco	Usa moderadamente	Usa com frequência	Usa com muita frequência	Usa extensivamente
Sistema Legado	<input type="radio"/>	<input type="radio"/>	<input type="radio"/>	<input type="radio"/>	<input type="radio"/>	<input type="radio"/>	<input type="radio"/>
Frequência	60	5	8	10	9	4	7
%	58,3	4,9	7,8	9,7	8,7	3,9	6,8
% acumulado	58,3	63,1	70,9	80,6	89,3	93,2	100,0

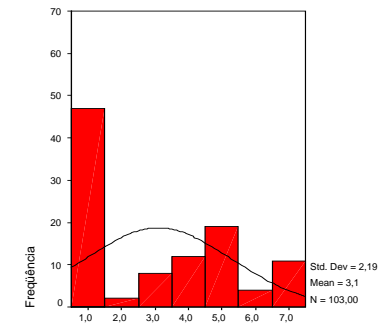


	1	2	3	4	5	6	7
	Não usa	Usa muito pouco	Usa pouco	Usa moderadamente	Usa com frequência	Usa com muita frequência	Usa extensivamente
MRP - Planejamento das Necessidades de Materiais	<input type="radio"/>	<input type="radio"/>	<input type="radio"/>	<input type="radio"/>	<input type="radio"/>	<input type="radio"/>	<input type="radio"/>
Frequência	42	2	7	9	21	5	17
%	40,8	1,9	6,8	8,7	20,4	4,9	16,5
% acumulado	40,8	42,7	49,5	58,3	78,6	83,5	100,0

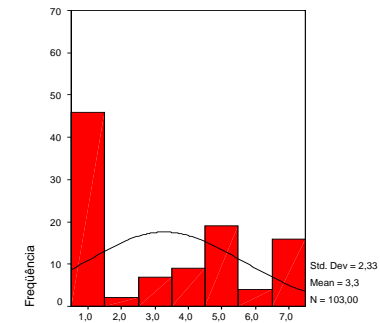


Com que frequência sua empresa utiliza os seguintes sistemas de gestão:

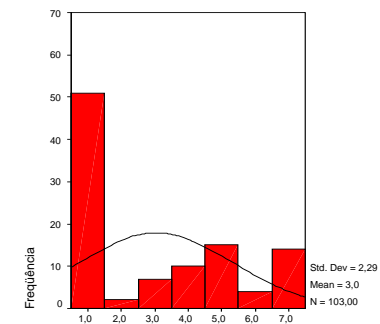
	1	2	3	4	5	6	7
	Não usa	Usa muito pouco	Usa pouco	Usa moderadamente	Usa com frequência	Usa com muita frequência	Usa extensivamente
DRP - Planejamento das Necessidades de Distribuição	<input type="radio"/>	<input type="radio"/>	<input type="radio"/>	<input type="radio"/>	<input type="radio"/>	<input type="radio"/>	<input type="radio"/>
Frequência	47	2	8	12	19	4	11
%	45,6	1,9	7,8	11,7	18,4	3,9	10,7
% acumulado	45,6	47,6	55,3	67,0	85,4	89,3	100,0



	1	2	3	4	5	6	7
	Não usa	Usa muito pouco	Usa pouco	Usa moderadamente	Usa com frequência	Usa com muita frequência	Usa extensivamente
TMS - Sistema de Gestão de Transportes	<input type="radio"/>	<input type="radio"/>	<input type="radio"/>	<input type="radio"/>	<input type="radio"/>	<input type="radio"/>	<input type="radio"/>
Frequência	46	2	7	9	19	4	16
%	44,7	1,9	6,8	8,7	18,4	3,9	15,5
% acumulado	44,7	46,6	53,4	62,1	80,6	84,5	100,0

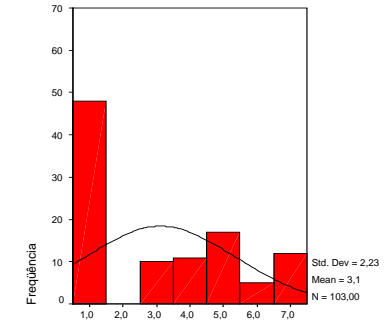


	1	2	3	4	5	6	7
	Não usa	Usa muito pouco	Usa pouco	Usa moderadamente	Usa com frequência	Usa com muita frequência	Usa extensivamente
WMS - Sistema de Gestão de Armazéns	<input type="radio"/>	<input type="radio"/>	<input type="radio"/>	<input type="radio"/>	<input type="radio"/>	<input type="radio"/>	<input type="radio"/>
Frequência	51	2	7	10	15	4	14
%	49,5	1,9	6,8	9,7	14,6	3,9	13,6
% acumulado	49,5	51,5	58,3	68,0	82,5	86,4	100,0

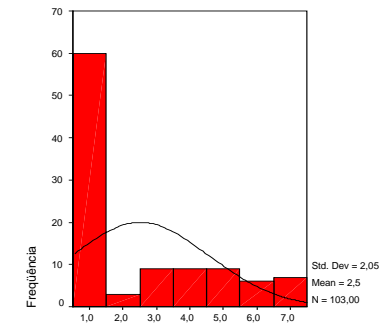


Com que frequência sua empresa utiliza os seguintes sistemas de gestão:

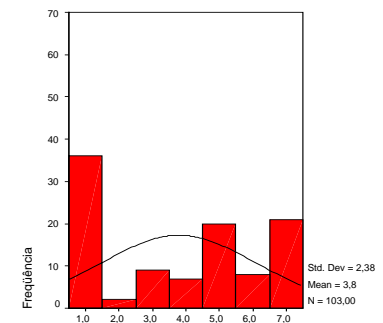
	1	2	3	4	5	6	7
	Não usa	Usa muito pouco	Usa pouco	Usa moderadamente	Usa com frequência	Usa com muita frequência	Usa extensivamente
E-procurement - Compras Eletrônicas	<input type="radio"/>	<input type="radio"/>	<input type="radio"/>	<input type="radio"/>	<input type="radio"/>	<input type="radio"/>	<input type="radio"/>
Frequência	48	0	10	11	17	5	12
%	46,6	0,0	9,7	10,7	16,5	4,9	11,7
% acumulado	46,6	46,6	56,3	67,0	83,5	88,3	100,0



	1	2	3	4	5	6	7
	Não usa	Usa muito pouco	Usa pouco	Usa moderadamente	Usa com frequência	Usa com muita frequência	Usa extensivamente
E-selling - Vendas Eletrônicas	<input type="radio"/>	<input type="radio"/>	<input type="radio"/>	<input type="radio"/>	<input type="radio"/>	<input type="radio"/>	<input type="radio"/>
Frequência	60	3	9	9	9	6	7
%	58,3	2,9	8,7	8,7	8,7	5,8	6,8
% acumulado	58,3	61,2	69,9	78,6	87,4	93,2	100,0

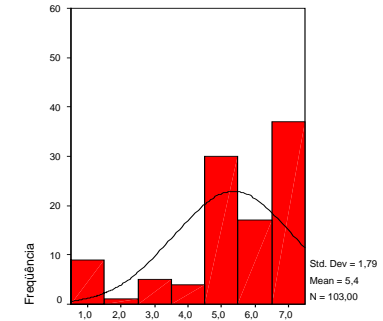


	1	2	3	4	5	6	7
	Não usa	Usa muito pouco	Usa pouco	Usa moderadamente	Usa com frequência	Usa com muita frequência	Usa extensivamente
Sistema de gestão de pedidos	<input type="radio"/>	<input type="radio"/>	<input type="radio"/>	<input type="radio"/>	<input type="radio"/>	<input type="radio"/>	<input type="radio"/>
Frequência	36	2	9	7	20	8	21
%	35,0	1,9	8,7	6,8	19,4	7,8	20,4
% acumulado	35,0	36,9	45,6	52,4	71,8	79,6	100,0

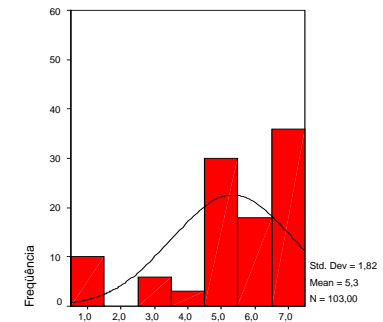


Com que frequência sua empresa utiliza

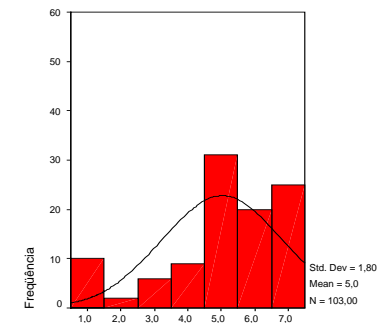
	1	2	3	4	5	6	7
	Não usa	Usa muito pouco	Usa pouco	Usa moderadamente	Usa com frequência	Usa com muita frequência	Usa extensivamente
Sistemas de planejamento da produção	<input type="radio"/>	<input type="radio"/>	<input type="radio"/>	<input type="radio"/>	<input type="radio"/>	<input type="radio"/>	<input type="radio"/>
Frequência	9	1	5	4	30	17	37
%	8,7	1,0	4,9	3,9	29,1	16,5	35,9
% acumulado	8,7	9,7	14,6	18,4	47,6	64,1	100,0



	1	2	3	4	5	6	7
	Não usa	Usa muito pouco	Usa pouco	Usa moderadamente	Usa com frequência	Usa com muita frequência	Usa extensivamente
Sistemas de programação da produção	<input type="radio"/>	<input type="radio"/>	<input type="radio"/>	<input type="radio"/>	<input type="radio"/>	<input type="radio"/>	<input type="radio"/>
Frequência	10	0	6	3	30	18	36
%	9,7	0,0	5,8	2,9	29,1	17,5	35,0
% acumulado	9,7	9,7	15,5	18,4	47,6	65,0	100,0

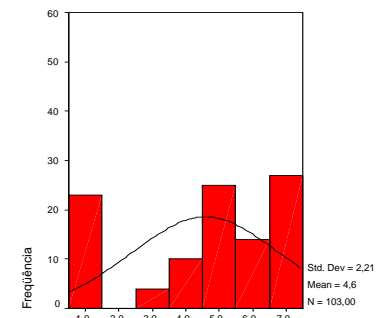


	1	2	3	4	5	6	7
	Não usa	Usa muito pouco	Usa pouco	Usa moderadamente	Usa com frequência	Usa com muita frequência	Usa extensivamente
Sistemas de planejamento de transporte	<input type="radio"/>	<input type="radio"/>	<input type="radio"/>	<input type="radio"/>	<input type="radio"/>	<input type="radio"/>	<input type="radio"/>
Frequência	10	2	6	9	31	20	25
%	9,7	1,9	5,8	8,7	30,1	19,4	24,3
% acumulado	9,7	11,7	17,5	26,2	56,3	75,7	100,0

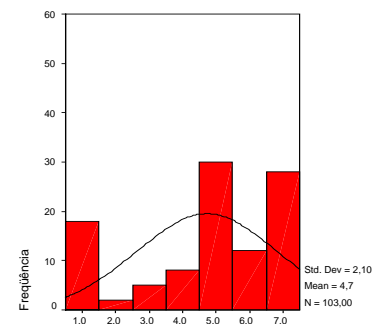


Com que frequência sua empresa utiliza

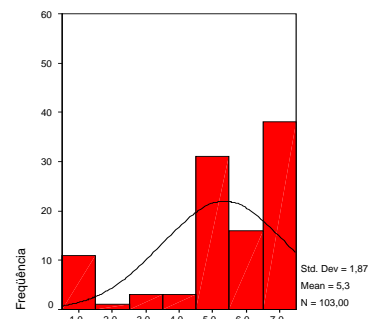
	1	2	3	4	5	6	7
	Não usa	Usa muito pouco	Usa pouco	Usa moderadamente	Usa com frequência	Usa com muita frequência	Usa extensivamente
Sistemas de programação de transporte (roteirização)	<input type="radio"/>	<input type="radio"/>	<input type="radio"/>	<input type="radio"/>	<input type="radio"/>	<input type="radio"/>	<input type="radio"/>
Frequência	23	0	4	10	25	14	27
%	22,3	0,0	3,9	9,7	24,3	13,6	26,2
% acumulado	22,3	22,3	26,2	35,9	60,2	73,8	100,0



	1	2	3	4	5	6	7
	Não usa	Usa muito pouco	Usa pouco	Usa moderadamente	Usa com frequência	Usa com muita frequência	Usa extensivamente
Sistemas de otimização logística	<input type="radio"/>	<input type="radio"/>	<input type="radio"/>	<input type="radio"/>	<input type="radio"/>	<input type="radio"/>	<input type="radio"/>
Frequência	18	2	5	8	30	12	28
%	17,5	1,9	4,9	7,8	29,1	11,7	27,2
% acumulado	17,5	19,4	24,3	32,0	61,2	72,8	100,0

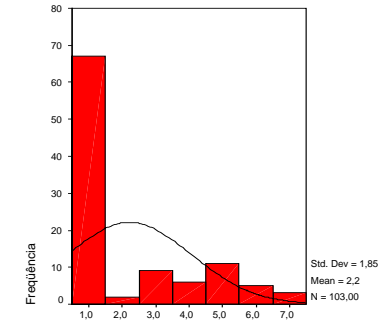


	1	2	3	4	5	6	7
	Não usa	Usa muito pouco	Usa pouco	Usa moderadamente	Usa com frequência	Usa com muita frequência	Usa extensivamente
Sistemas de previsão de demanda	<input type="radio"/>	<input type="radio"/>	<input type="radio"/>	<input type="radio"/>	<input type="radio"/>	<input type="radio"/>	<input type="radio"/>
Frequência	11	1	3	3	31	16	38
%	10,7	1,0	2,9	2,9	30,1	15,5	36,9
% acumulado	10,7	11,7	14,6	17,5	47,6	63,1	100,0

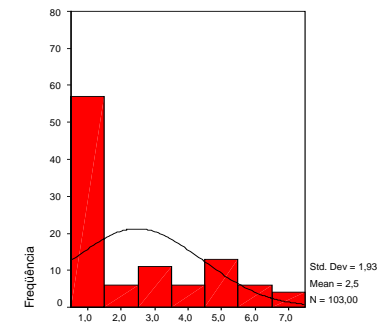


Com que frequência sua empresa e a *Empresa Alfa* utilizam os seguintes modelos de gestão colaborativa para o gerenciamento da cadeia de suprimentos:

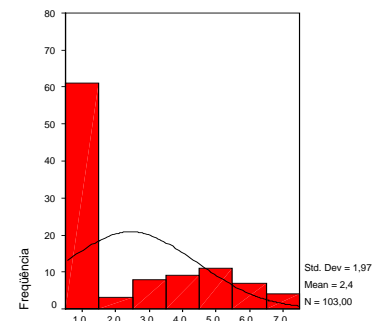
	1	2	3	4	5	6	7
	Não usa	Usa muito pouco	Usa pouco	Usa moderadamente	Usa com frequência	Usa com muita frequência	Usa extensivamente
CTM - Gestão Colaborativa de Transportes	<input type="radio"/>	<input type="radio"/>	<input type="radio"/>	<input type="radio"/>	<input type="radio"/>	<input type="radio"/>	<input type="radio"/>
Frequência	67	2	9	6	11	5	3
%	65,0	1,9	8,7	5,8	10,7	4,9	2,9
% acumulado	65,0	67,0	75,7	81,6	92,2	97,1	100,0



	1	2	3	4	5	6	7
	Não usa	Usa muito pouco	Usa pouco	Usa moderadamente	Usa com frequência	Usa com muita frequência	Usa extensivamente
CPFR - Planejamento Colaborativo da Demanda e Reposição de Mercadorias	<input type="radio"/>	<input type="radio"/>	<input type="radio"/>	<input type="radio"/>	<input type="radio"/>	<input type="radio"/>	<input type="radio"/>
Frequência	57	6	11	6	13	6	4
%	55,3	5,8	10,7	5,8	12,6	5,8	3,9
% acumulado	55,3	61,2	71,8	77,7	90,3	96,1	100,0

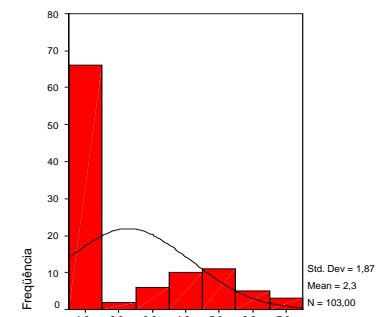


	1	2	3	4	5	6	7
	Não usa	Usa muito pouco	Usa pouco	Usa moderadamente	Usa com frequência	Usa com muita frequência	Usa extensivamente
JIT - Just-in-time	<input type="radio"/>	<input type="radio"/>	<input type="radio"/>	<input type="radio"/>	<input type="radio"/>	<input type="radio"/>	<input type="radio"/>
Frequência	61	3	8	9	11	7	4
%	59,2	2,9	7,8	8,7	10,7	6,8	3,9
% acumulado	59,2	62,1	69,9	78,6	89,3	96,1	100,0

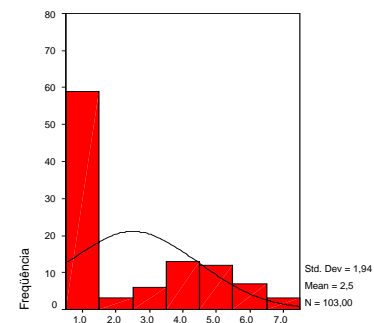


Com que frequência sua empresa e a *Empresa Alfa* utilizam os seguintes modelos de gestão colaborativa para o gerenciamento da cadeia de suprimentos:

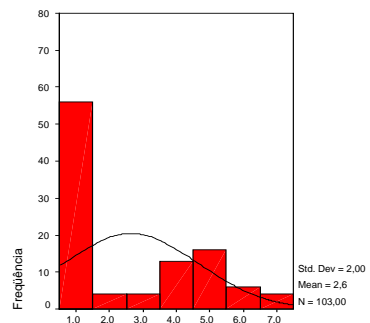
	1	2	3	4	5	6	7
	Não usa	Usa muito pouco	Usa pouco	Usa moderadamente	Usa com frequência	Usa com muita frequência	Usa extensivamente
JIT II - Just-in-time II	<input type="radio"/>	<input type="radio"/>	<input type="radio"/>	<input type="radio"/>	<input type="radio"/>	<input type="radio"/>	<input type="radio"/>
Frequência	66	2	6	10	11	5	3
%	64,1	1,9	5,8	9,7	10,7	4,9	2,9
% acumulado	64,1	66,0	71,8	81,6	92,2	97,1	100,0



	1	2	3	4	5	6	7
	Não usa	Usa muito pouco	Usa pouco	Usa moderadamente	Usa com frequência	Usa com muita frequência	Usa extensivamente
QR - Resposta Rápida	<input type="radio"/>	<input type="radio"/>	<input type="radio"/>	<input type="radio"/>	<input type="radio"/>	<input type="radio"/>	<input type="radio"/>
Frequência	59	3	6	13	12	7	3
%	57,3	2,9	5,8	12,6	11,7	6,8	2,9
% acumulado	57,3	60,2	66,0	78,6	90,3	97,1	100,0

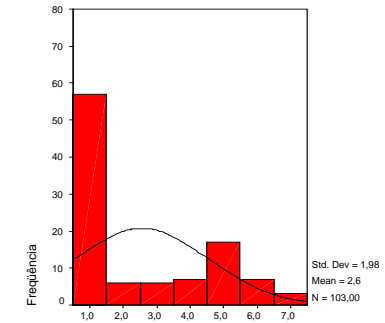


	1	2	3	4	5	6	7
	Não usa	Usa muito pouco	Usa pouco	Usa moderadamente	Usa com frequência	Usa com muita frequência	Usa extensivamente
ECR - Resposta Eficiente ao Consumidor	<input type="radio"/>	<input type="radio"/>	<input type="radio"/>	<input type="radio"/>	<input type="radio"/>	<input type="radio"/>	<input type="radio"/>
Frequência	56	4	4	13	16	6	4
%	54,4	3,9	3,9	12,6	15,5	5,8	3,9
% acumulado	54,4	58,3	62,1	74,8	90,3	96,1	100,0

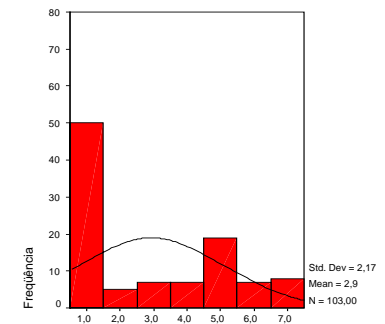


Com que frequência sua empresa e a *Empresa Alfa* utilizam os seguintes modelos de gestão colaborativa para o gerenciamento da cadeia de suprimentos:

	1	2	3	4	5	6	7
	Não usa	Usa muito pouco	Usa pouco	Usa moderadamente	Usa com frequência	Usa com muita frequência	Usa extensivamente
VMI - Estoques Gerenciados pelo Fornecedor	<input type="radio"/>	<input type="radio"/>	<input type="radio"/>	<input type="radio"/>	<input type="radio"/>	<input type="radio"/>	<input type="radio"/>
Frequência	57	6	6	7	17	7	3
%	55,3	5,8	5,8	6,8	16,5	6,8	2,9
% acumulado	55,3	61,2	67,0	73,8	90,3	97,1	100,0

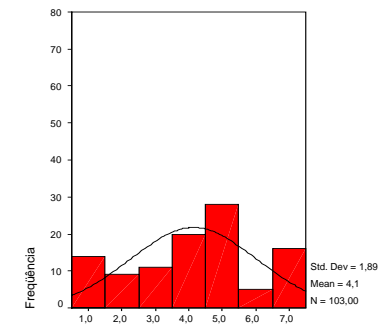


	1	2	3	4	5	6	7
	Não usa	Usa muito pouco	Usa pouco	Usa moderadamente	Usa com frequência	Usa com muita frequência	Usa extensivamente
CMI - Estoques Gerenciados conjuntamente pelo Fornecedor e Comprador	<input type="radio"/>	<input type="radio"/>	<input type="radio"/>	<input type="radio"/>	<input type="radio"/>	<input type="radio"/>	<input type="radio"/>
Frequência	50	5	7	7	19	7	8
%	48,5	4,9	6,8	6,8	18,4	6,8	7,8
% acumulado	48,5	53,4	60,2	67,0	85,4	92,2	100,0

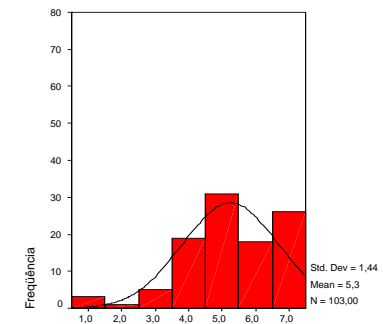


Estime a frequência semanal em que sua empresa fornece informações para a área de compras da Empresa Alfa via:

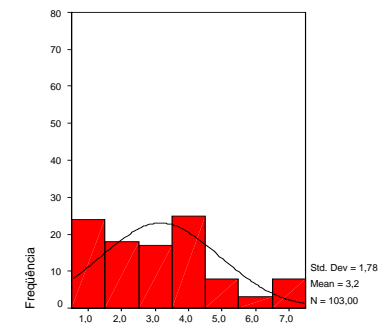
	1	2	3	4	5	6	7
	Nunca	Muito raramente	Raramente	Às vezes	Com frequência	Com muita frequência	Sempre
Interação face-a-face	<input type="radio"/>	<input type="radio"/>	<input type="radio"/>	<input type="radio"/>	<input type="radio"/>	<input type="radio"/>	<input type="radio"/>
Frequência	14	9	11	20	28	5	16
%	13,6	8,7	10,7	19,4	27,2	4,9	15,5
% acumulado	13,6	22,3	33,0	52,4	79,6	84,5	100,0



	1	2	3	4	5	6	7
	Nunca	Muito raramente	Raramente	Às vezes	Com frequência	Com muita frequência	Sempre
Telefonemas	<input type="radio"/>	<input type="radio"/>	<input type="radio"/>	<input type="radio"/>	<input type="radio"/>	<input type="radio"/>	<input type="radio"/>
Frequência	3	1	5	19	31	18	26
%	2,9	1,0	4,9	18,4	30,1	17,5	25,2
% acumulado	2,9	3,9	8,7	27,2	57,3	74,8	100,0

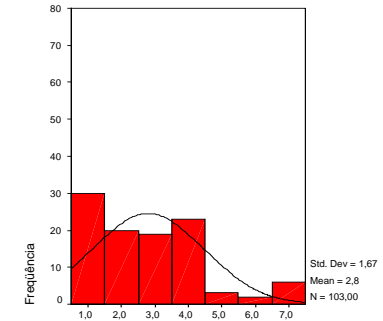


	1	2	3	4	5	6	7
	Nunca	Muito raramente	Raramente	Às vezes	Com frequência	Com muita frequência	Sempre
Fax	<input type="radio"/>	<input type="radio"/>	<input type="radio"/>	<input type="radio"/>	<input type="radio"/>	<input type="radio"/>	<input type="radio"/>
Frequência	24	18	17	25	8	3	8
%	23,3	17,5	16,5	24,3	7,8	2,9	7,8
% acumulado	23,3	40,8	57,3	81,6	89,3	92,2	100,0

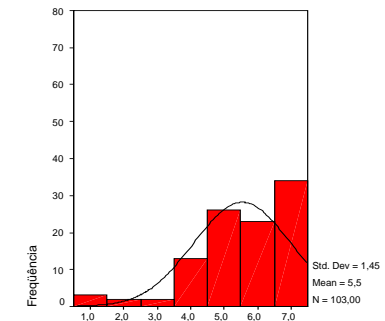


Estime a frequência semanal em que sua empresa fornece informações para a área de compras da *Empresa Alfa* via:

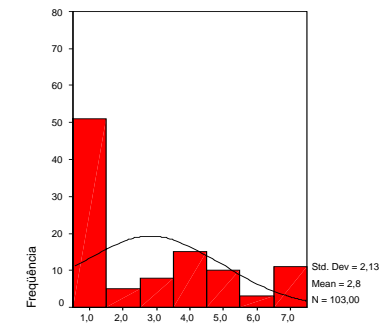
	1	2	3	4	5	6	7
	Nunca	Muito raramente	Raramente	Às vezes	Com frequência	Com muita frequência	Sempre
Carta, correspondência	<input type="radio"/>	<input type="radio"/>	<input type="radio"/>	<input type="radio"/>	<input type="radio"/>	<input type="radio"/>	<input type="radio"/>
Frequência	30	20	19	23	3	2	6
%	29,1	19,4	18,4	22,3	2,9	1,9	5,8
% acumulado	29,1	48,5	67,0	89,3	92,2	94,2	100,0



	1	2	3	4	5	6	7
	Nunca	Muito raramente	Raramente	Às vezes	Com frequência	Com muita frequência	Sempre
E-mail	<input type="radio"/>	<input type="radio"/>	<input type="radio"/>	<input type="radio"/>	<input type="radio"/>	<input type="radio"/>	<input type="radio"/>
Frequência	3	2	2	13	26	23	34
%	2,9	1,9	1,9	12,6	25,2	22,3	33,0
% acumulado	2,9	4,9	6,8	19,4	44,7	67,0	100,0

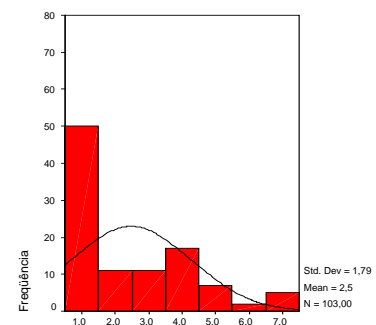


	1	2	3	4	5	6	7
	Nunca	Muito raramente	Raramente	Às vezes	Com frequência	Com muita frequência	Sempre
Sistema compartilhado e dedicado entre as duas empresas	<input type="radio"/>	<input type="radio"/>	<input type="radio"/>	<input type="radio"/>	<input type="radio"/>	<input type="radio"/>	<input type="radio"/>
Frequência	51	5	8	15	10	3	11
%	49,5	4,9	7,8	14,6	9,7	2,9	10,7
% acumulado	49,5	54,4	62,1	76,7	86,4	89,3	100,0

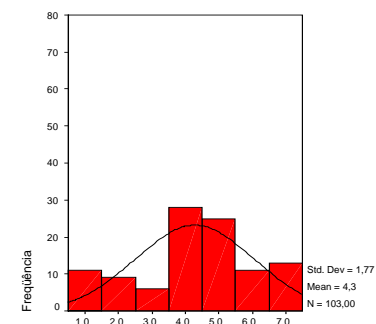


Estime a frequência semanal em que sua empresa fornece informações para a área de compras da Empresa Alfa via:

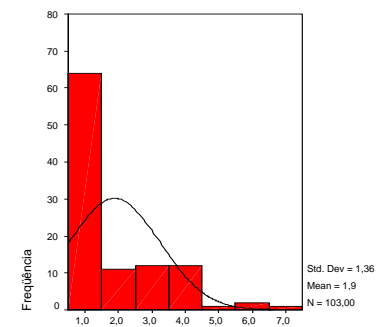
	1	2	3	4	5	6	7
	Nunca	Muito raramente	Raramente	Às vezes	Com frequência	Com muita frequência	Sempre
Website	<input type="radio"/>	<input type="radio"/>	<input type="radio"/>	<input type="radio"/>	<input type="radio"/>	<input type="radio"/>	<input type="radio"/>
Frequência	50	11	11	17	7	2	5
%	48,5	10,7	10,7	16,5	6,8	1,9	4,9
% acumulado	48,5	59,2	69,9	86,4	93,2	95,1	100,0



	1	2	3	4	5	6	7
	Nunca	Muito raramente	Raramente	Às vezes	Com frequência	Com muita frequência	Sempre
Reuniões pessoais	<input type="radio"/>	<input type="radio"/>	<input type="radio"/>	<input type="radio"/>	<input type="radio"/>	<input type="radio"/>	<input type="radio"/>
Frequência	11	9	6	28	25	11	13
%	10,7	8,7	5,8	27,2	24,3	10,7	12,6
% acumulado	10,7	19,4	25,2	52,4	76,7	87,4	100,0

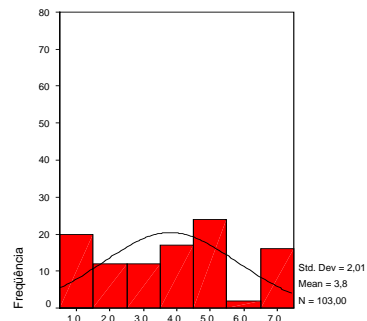


	1	2	3	4	5	6	7
	Nunca	Muito raramente	Raramente	Às vezes	Com frequência	Com muita frequência	Sempre
Newsletters	<input type="radio"/>	<input type="radio"/>	<input type="radio"/>	<input type="radio"/>	<input type="radio"/>	<input type="radio"/>	<input type="radio"/>
Frequência	64	11	12	12	1	2	1
%	62,1	10,7	11,7	11,7	1,0	1,9	1,0
% acumulado	62,1	72,8	84,5	96,1	97,1	99,0	100,0

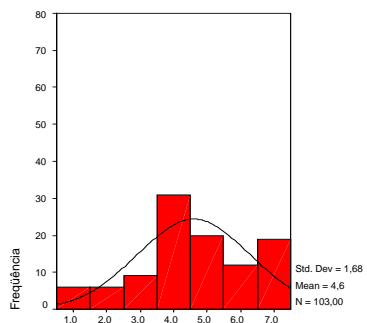


Estime a frequência semanal em que a *Empresa Alfa* fornece informações para a área de vendas de sua empresa via:

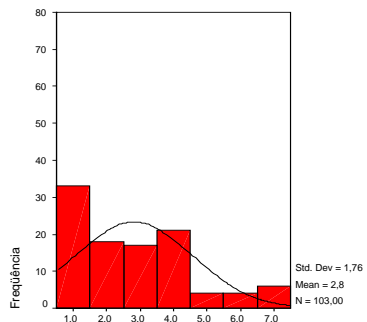
	1	2	3	4	5	6	7
	Nunca	Muito raramente	Raramente	Às vezes	Com frequência	Com muita frequência	Sempre
Interação face-a-face	<input type="radio"/>	<input type="radio"/>	<input type="radio"/>	<input type="radio"/>	<input type="radio"/>	<input type="radio"/>	<input type="radio"/>
Frequência	20	12	12	17	24	2	16
%	19,4	11,7	11,7	16,5	23,3	1,9	15,5
% acumulado	19,4	31,1	42,7	59,2	82,5	84,5	100,0



	1	2	3	4	5	6	7
	Nunca	Muito raramente	Raramente	Às vezes	Com frequência	Com muita frequência	Sempre
Telefonemas	<input type="radio"/>	<input type="radio"/>	<input type="radio"/>	<input type="radio"/>	<input type="radio"/>	<input type="radio"/>	<input type="radio"/>
Frequência	6	6	9	31	20	12	19
%	5,8	5,8	8,7	30,1	19,4	11,7	18,4
% acumulado	5,8	11,7	20,4	50,5	69,9	81,6	100,0

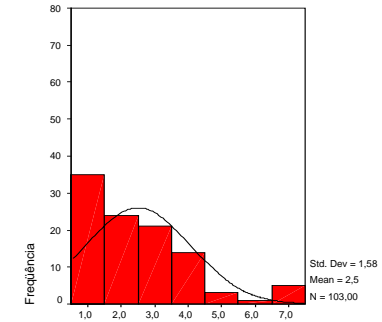


	1	2	3	4	5	6	7
	Nunca	Muito raramente	Raramente	Às vezes	Com frequência	Com muita frequência	Sempre
Fax	<input type="radio"/>	<input type="radio"/>	<input type="radio"/>	<input type="radio"/>	<input type="radio"/>	<input type="radio"/>	<input type="radio"/>
Frequência	33	18	17	21	4	4	6
%	32,0	17,5	16,5	20,4	3,9	3,9	5,8
% acumulado	32,0	49,5	66,0	86,4	90,3	94,2	100,0

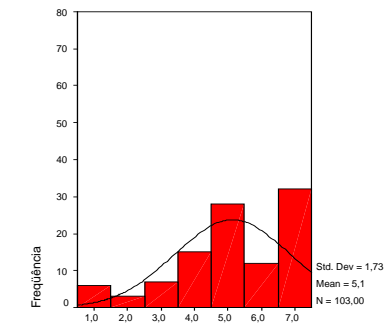


Estime a frequência semanal em que a *Empresa Alfa* fornece informações para a área de vendas de sua empresa via:

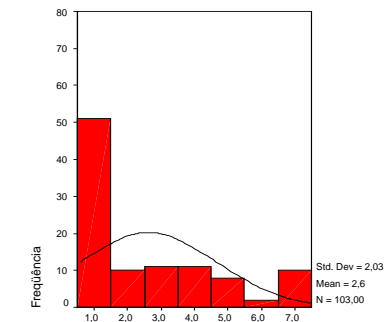
	1	2	3	4	5	6	7
	Nunca	Muito raramente	Raramente	Às vezes	Com frequência	Com muita frequência	Sempre
Carta, correspondência	<input type="radio"/>	<input type="radio"/>	<input type="radio"/>	<input type="radio"/>	<input type="radio"/>	<input type="radio"/>	<input type="radio"/>
Frequência	35	24	21	14	3	1	5
%	34,0	23,3	20,4	13,6	2,9	1,0	4,9
% acumulado	34,0	57,3	77,7	91,3	94,2	95,1	100,0



	1	2	3	4	5	6	7
	Nunca	Muito raramente	Raramente	Às vezes	Com frequência	Com muita frequência	Sempre
E-mail	<input type="radio"/>	<input type="radio"/>	<input type="radio"/>	<input type="radio"/>	<input type="radio"/>	<input type="radio"/>	<input type="radio"/>
Frequência	6	3	7	15	28	12	32
%	5,8	2,9	6,8	14,6	27,2	11,7	31,1
% acumulado	5,8	8,7	15,5	30,1	57,3	68,9	100,0

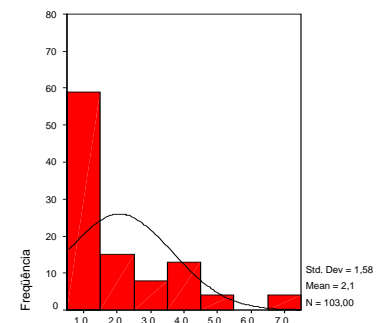


	1	2	3	4	5	6	7
	Nunca	Muito raramente	Raramente	Às vezes	Com frequência	Com muita frequência	Sempre
Sistema compartilhado e dedicado entre as duas empresas	<input type="radio"/>	<input type="radio"/>	<input type="radio"/>	<input type="radio"/>	<input type="radio"/>	<input type="radio"/>	<input type="radio"/>
Frequência	51	10	11	11	8	2	10
%	49,5	9,7	10,7	10,7	7,8	1,9	9,7
% acumulado	49,5	59,2	69,9	80,6	88,3	90,3	100,0

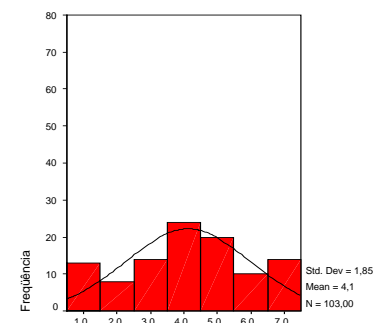


Estime a frequência semanal em que a *Empresa Alfa* fornece informações para a área de vendas de sua empresa via:

	1	2	3	4	5	6	7
	Nunca	Muito raramente	Raramente	Às vezes	Com frequência	Com muita frequência	Sempre
Website	<input type="radio"/>	<input type="radio"/>	<input type="radio"/>	<input type="radio"/>	<input type="radio"/>	<input type="radio"/>	<input type="radio"/>
Frequência	59	15	8	13	4	0	4
%	57,3	14,6	7,8	12,6	3,9	0,0	3,9
% acumulado	57,3	71,8	79,6	92,2	96,1	96,1	100,0



	1	2	3	4	5	6	7
	Nunca	Muito raramente	Raramente	Às vezes	Com frequência	Com muita frequência	Sempre
Reuniões pessoais	<input type="radio"/>	<input type="radio"/>	<input type="radio"/>	<input type="radio"/>	<input type="radio"/>	<input type="radio"/>	<input type="radio"/>
Frequência	13	8	14	24	20	10	14
%	12,6	7,8	13,6	23,3	19,4	9,7	13,6
% acumulado	12,6	20,4	34,0	57,3	76,7	86,4	100,0



	1	2	3	4	5	6	7
	Nunca	Muito raramente	Raramente	Às vezes	Com frequência	Com muita frequência	Sempre
Newsletters	<input type="radio"/>	<input type="radio"/>	<input type="radio"/>	<input type="radio"/>	<input type="radio"/>	<input type="radio"/>	<input type="radio"/>
Frequência	66	11	14	8	2	0	2
%	64,1	10,7	13,6	7,8	1,9	0,0	1,9
% acumulado	64,1	74,8	88,3	96,1	98,1	98,1	100,0

