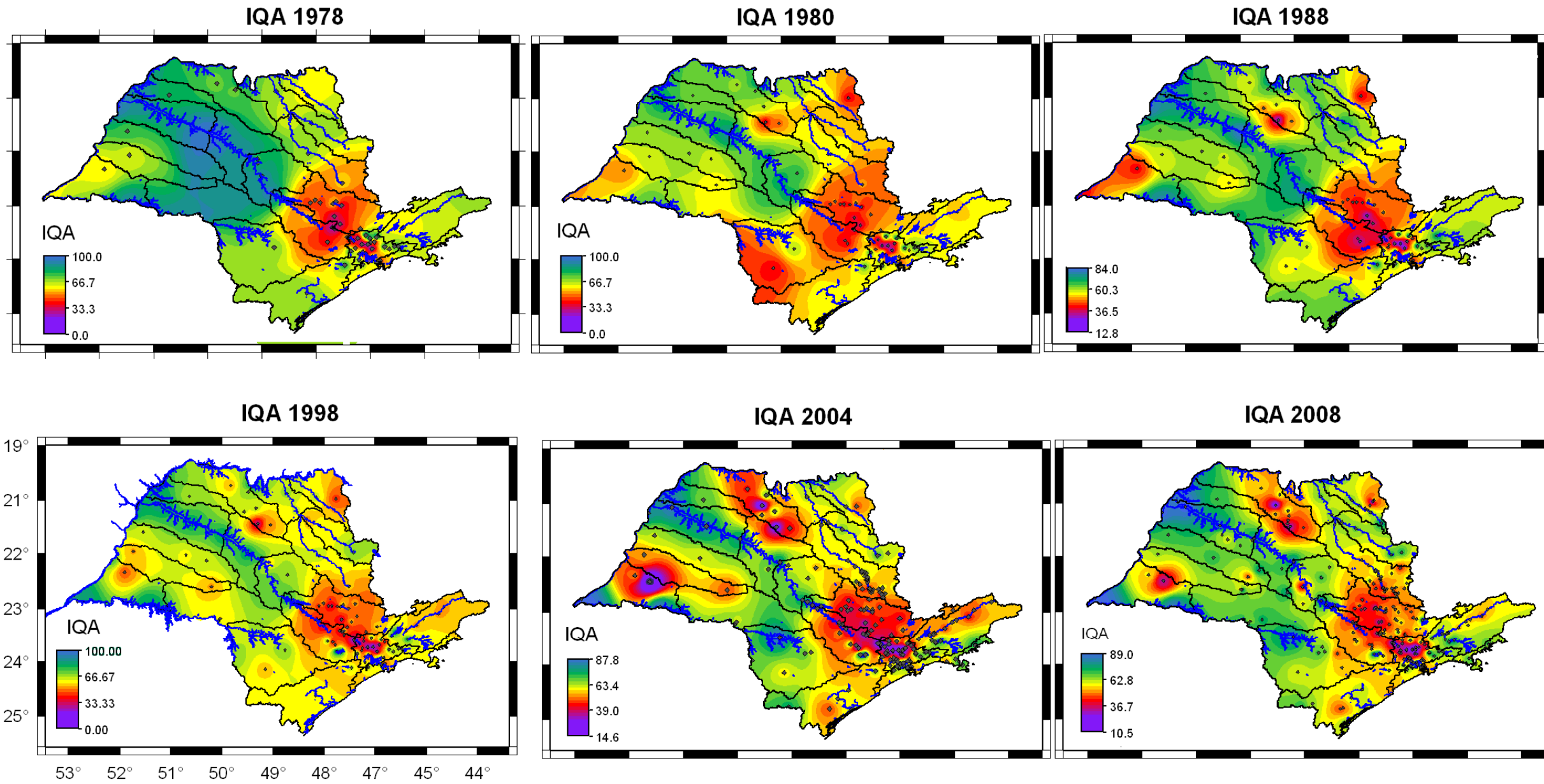


**ANEXOS**

**MAPA 3-Panorama da Evolução da Rede de Monitoramento das águas Superficiais do Estado de São Paulo meio da Análise Espacial das Médias Móveis do IQA**

**Panorama da Evolução da Rede de Monitoramento das Águas Superficiais do Estado de São Paulo por meio da Análise Espacial das Médias Móveis do IQA - 150 km**

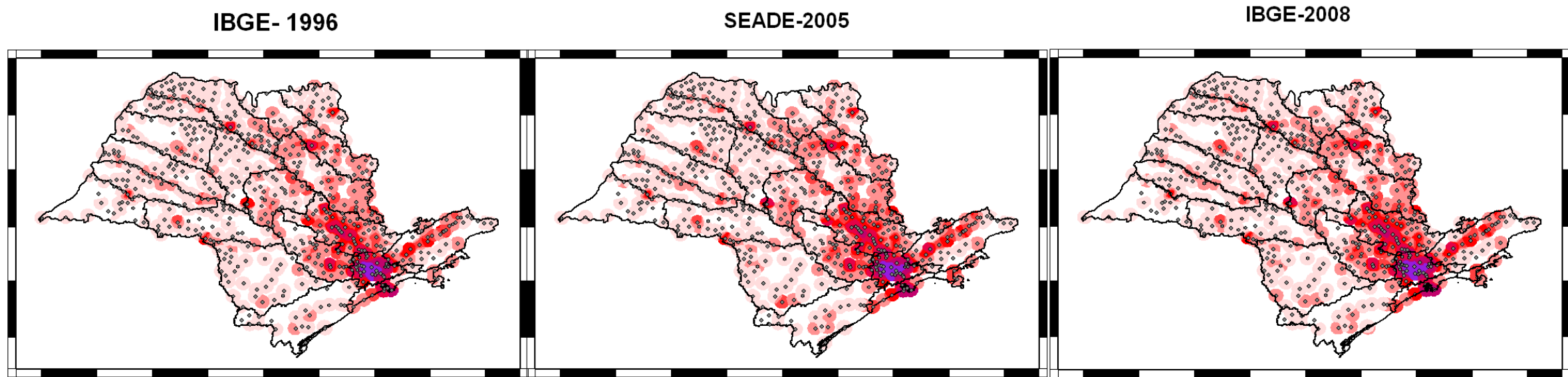
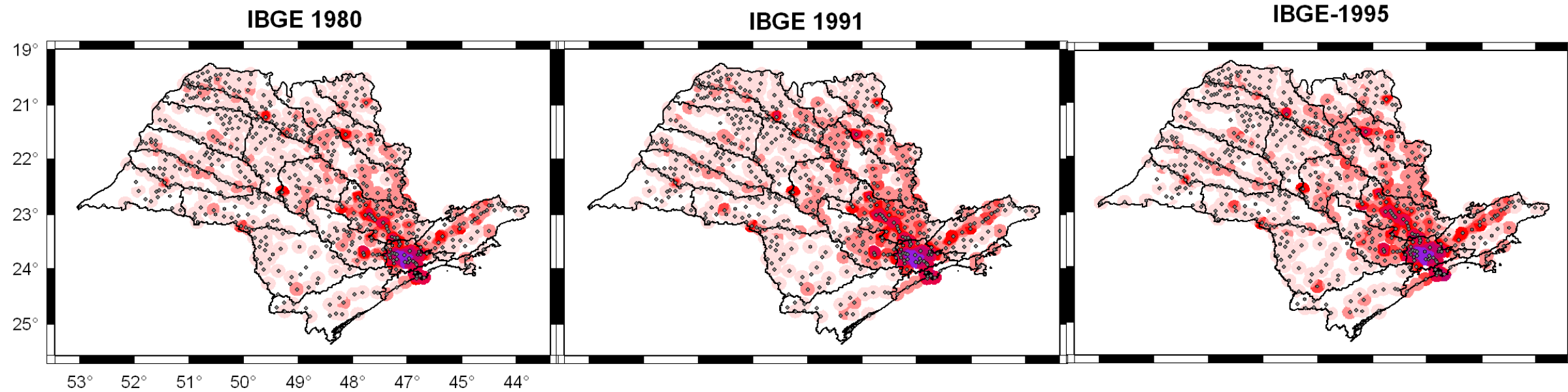


Esc. Aprox. 1: 8.000.000

ORG.MIDAGLIA,C.2009 Fonte: SP\_WATERNET

Mapa 4- Panorama da Evolução da Densidade Populacional (hab./Km<sup>2</sup>) no Estado de São Paulo por meio da Análise Espacial das Médias Móveis -15 km

Panorama da Evolução da Densidade Populacional (Hab.Km<sup>2</sup>) no Estado de São Paulo por meio da Análise Espacial das Médias Móveis -15 km



- |  |   |
|--|---|
| □ Desabitada < 10 Hab./Km <sup>2</sup>                 | ■ Muito Habitada (250 a 500 Hab./Km <sup>2</sup> )    |
| ■ Pouco habitada (10 a 50 Hab./Km <sup>2</sup> )       | ■ Populosa (500 a 1.500 Hab./Km <sup>2</sup> )        |
| ■ Mediamente habitada (50 a 150 Hab./Km <sup>2</sup> ) | ■ Muito Populosa (1.500 e 5000 Hab./Km <sup>2</sup> ) |
| ■ Habitada (150 a 250 Hab./Km <sup>2</sup> )           | ■ Super Populosa > a 5.000 Hab./ Km2                  |

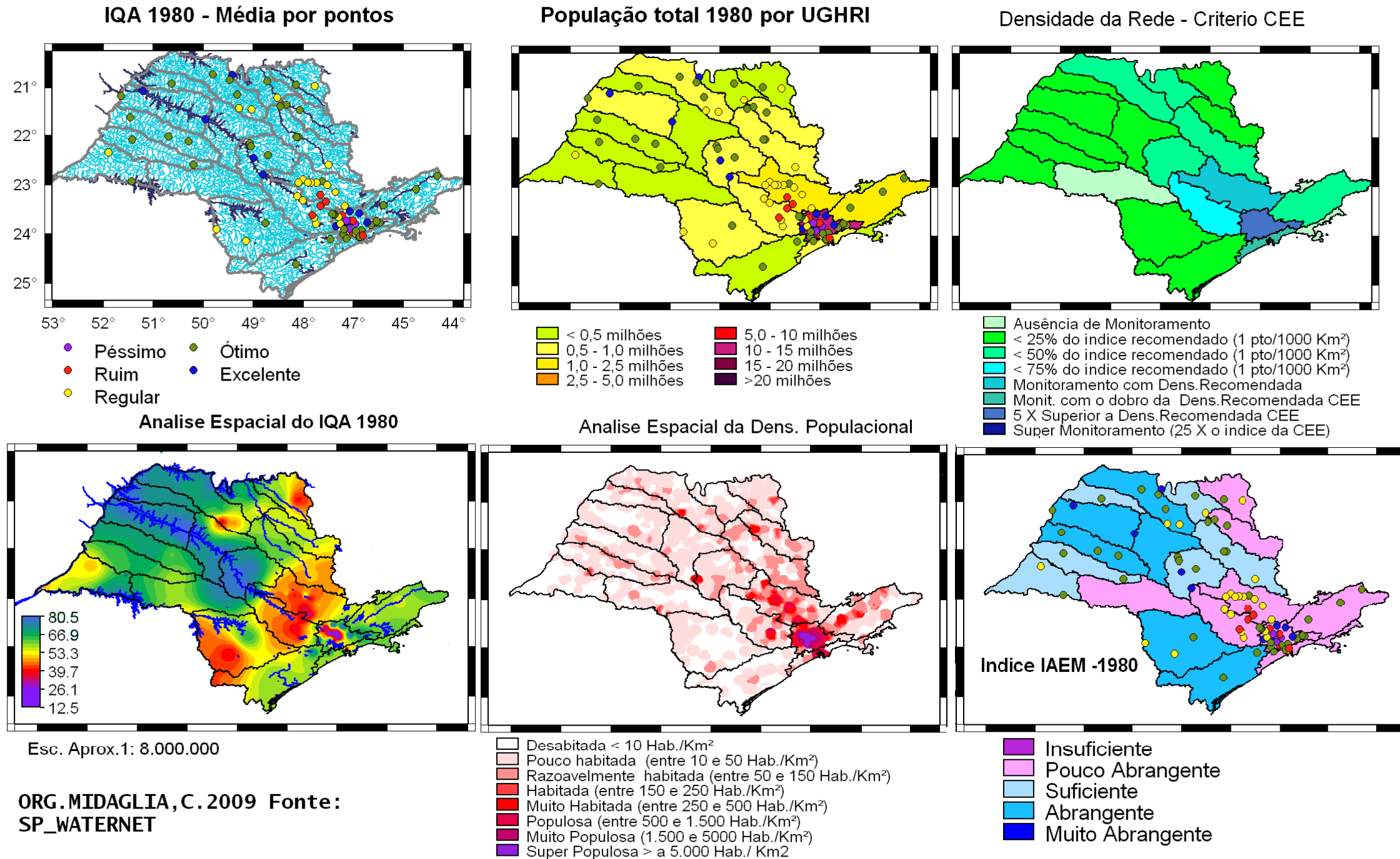


Esc. Aprox.1: 8.000.000

ORG.MIDAGLIA,C.2009 Fonte: SP\_WATERNET

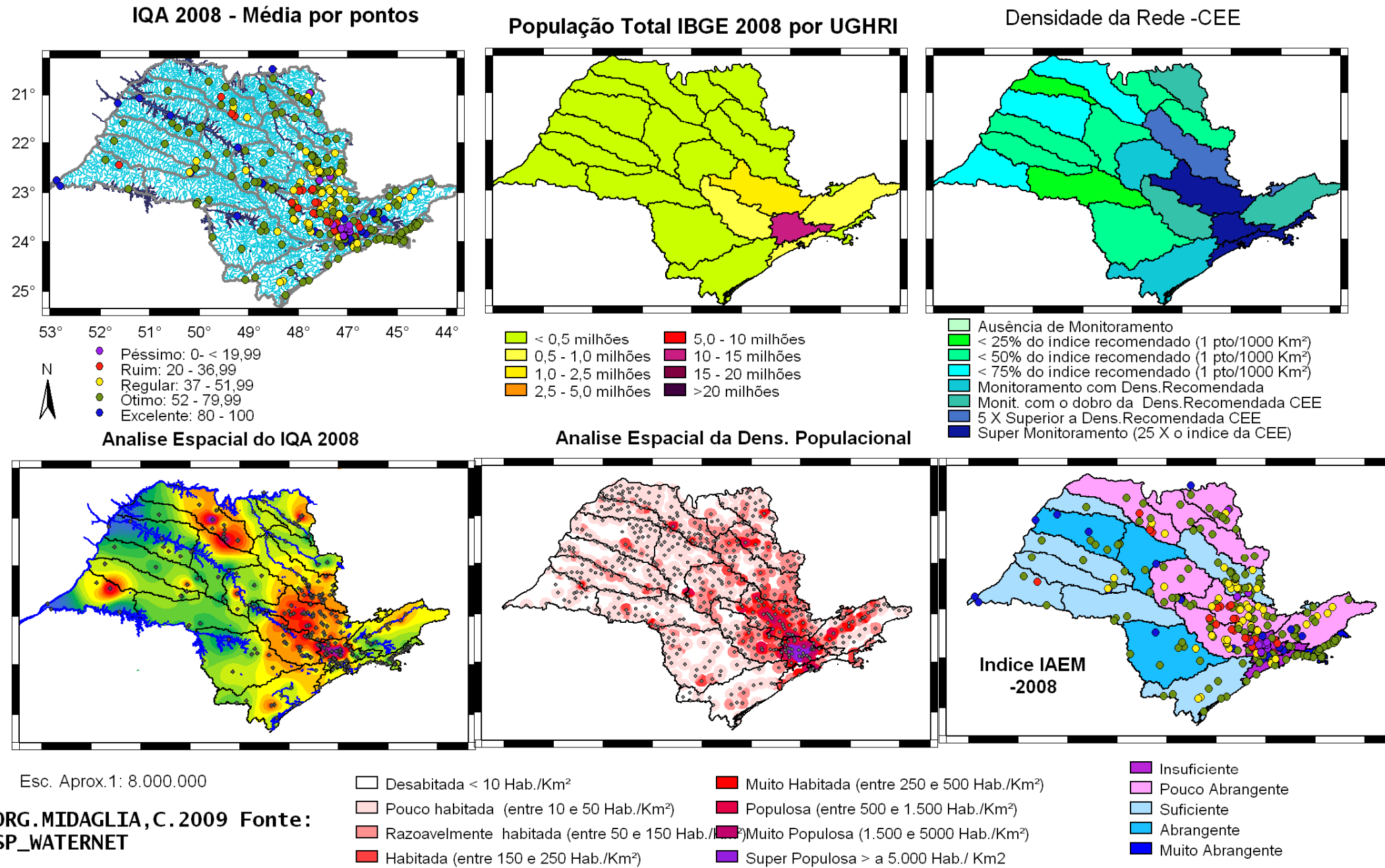
**Mapa 5 - Panorama do Estado de São Paulo segundo representação dos critérios selecionados para construção do IAEM- 1980**

Panorama do Estado de São Paulo segundo representação dos critérios selecionados para Implementação do IAEM- 1980



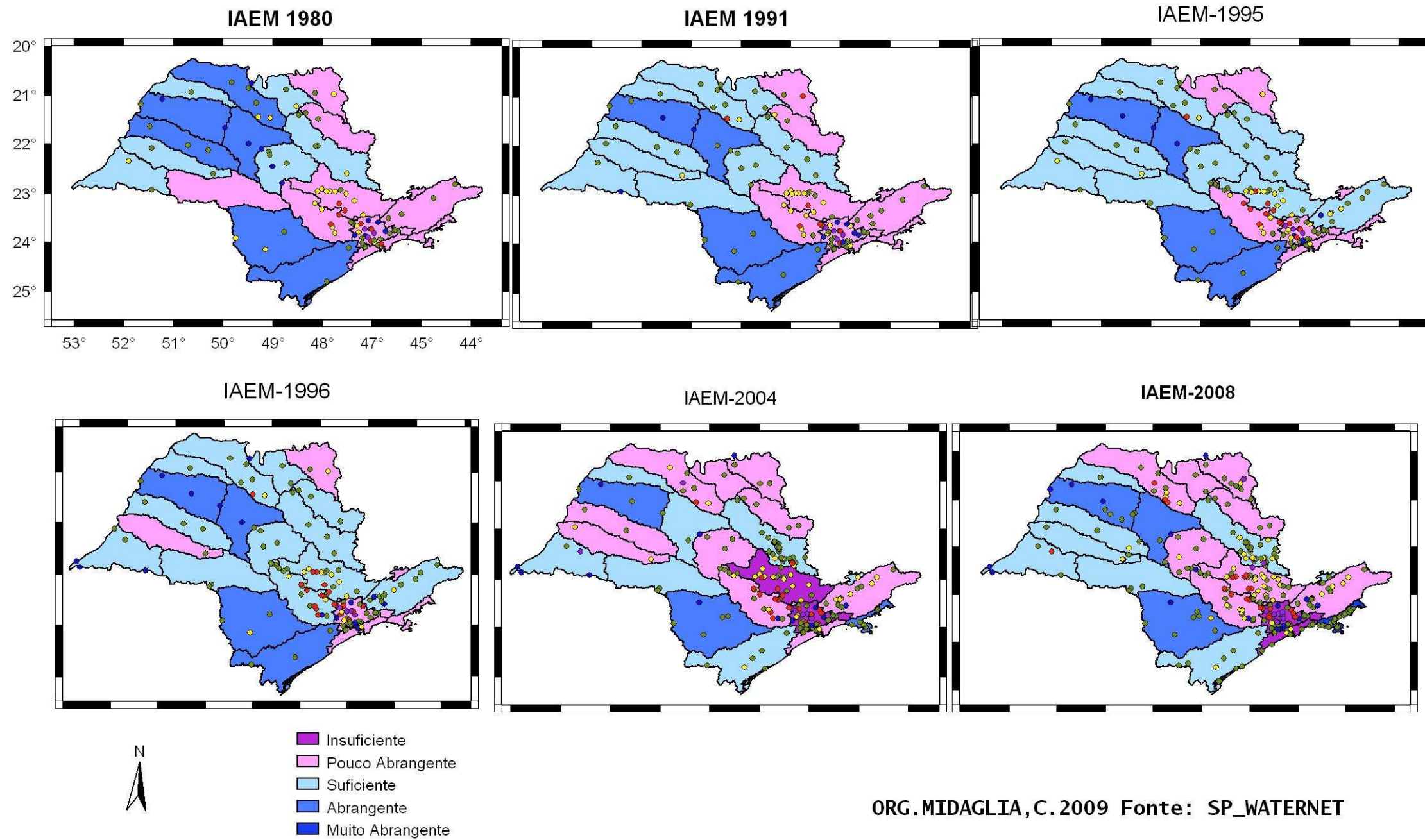
**Mapa 6 - Panorama do Estado de São Paulo segundo representação dos critérios selecionados para construção do IAEM- 2008**

Panorama do Estado de São Paulo segundo Representação dos critérios selecionados para construção do IAEM- 2008



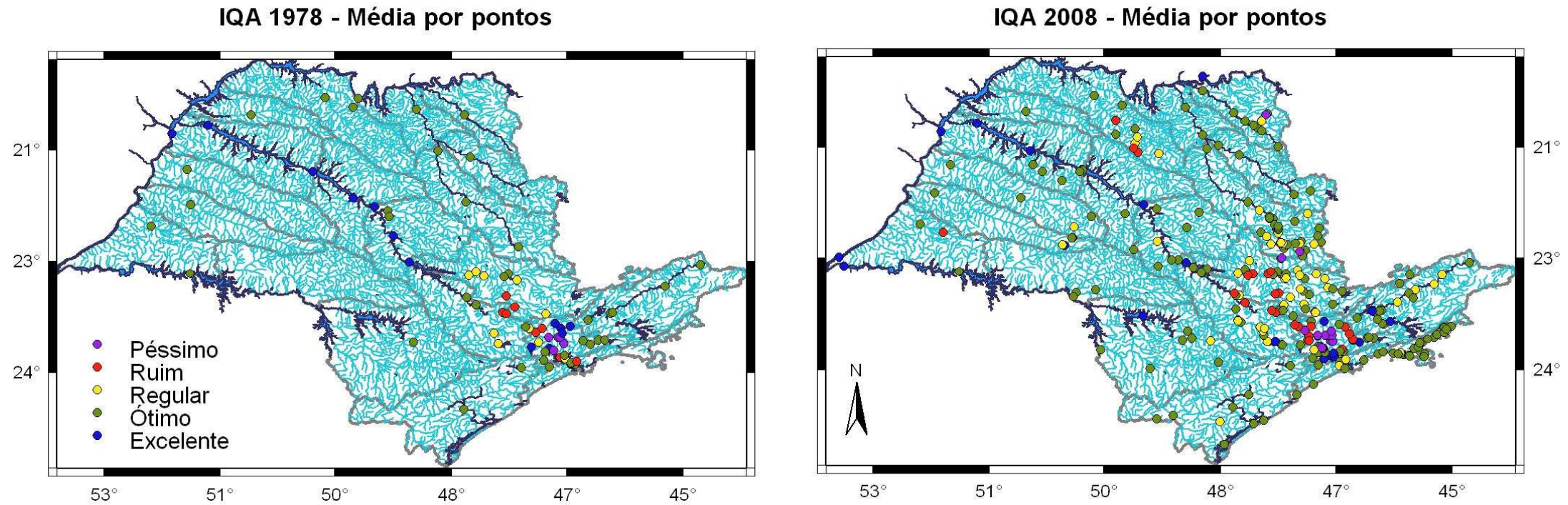
Mapa 7 - Panorama da Evolução do IAEM - Índice de Abrangência Espacial do Monitoramento no Estado de São Paulo (1980-2008)

PANORAMA da EVOLUÇÃO do IAEM- ÍNDICE DE ABRANGENCIA ESPACIAL DO MONITORAMENTO no ESTADO de SÃO PAULO

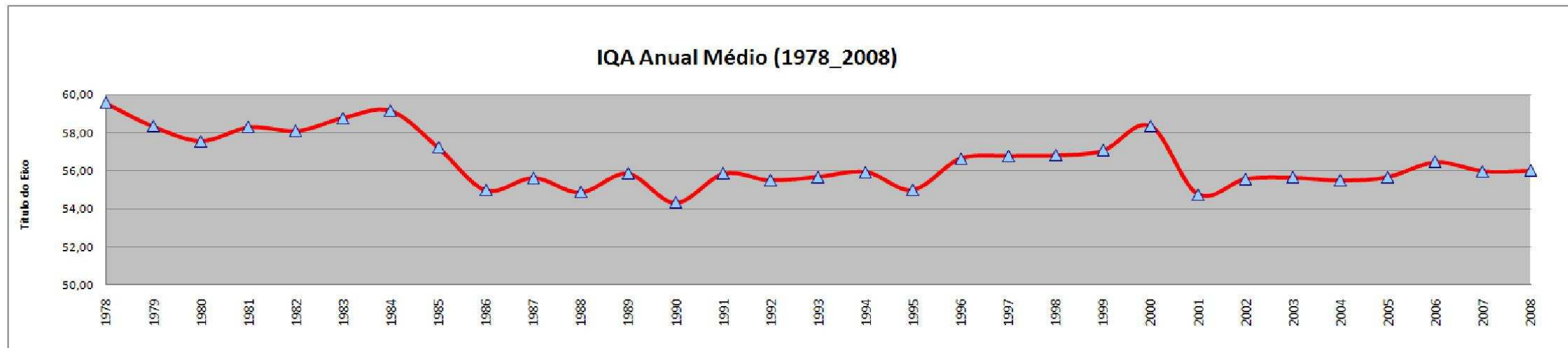


Mapa 8 – Média Estadual do IQA entre 1978-2008

Média Estadual Anual do IQA entre 1978 –2008



Esc. Aprox. 1: 5.500.000



ORG. MIDAGLIA, C. 2009 Fonte: SP\_WATERNET