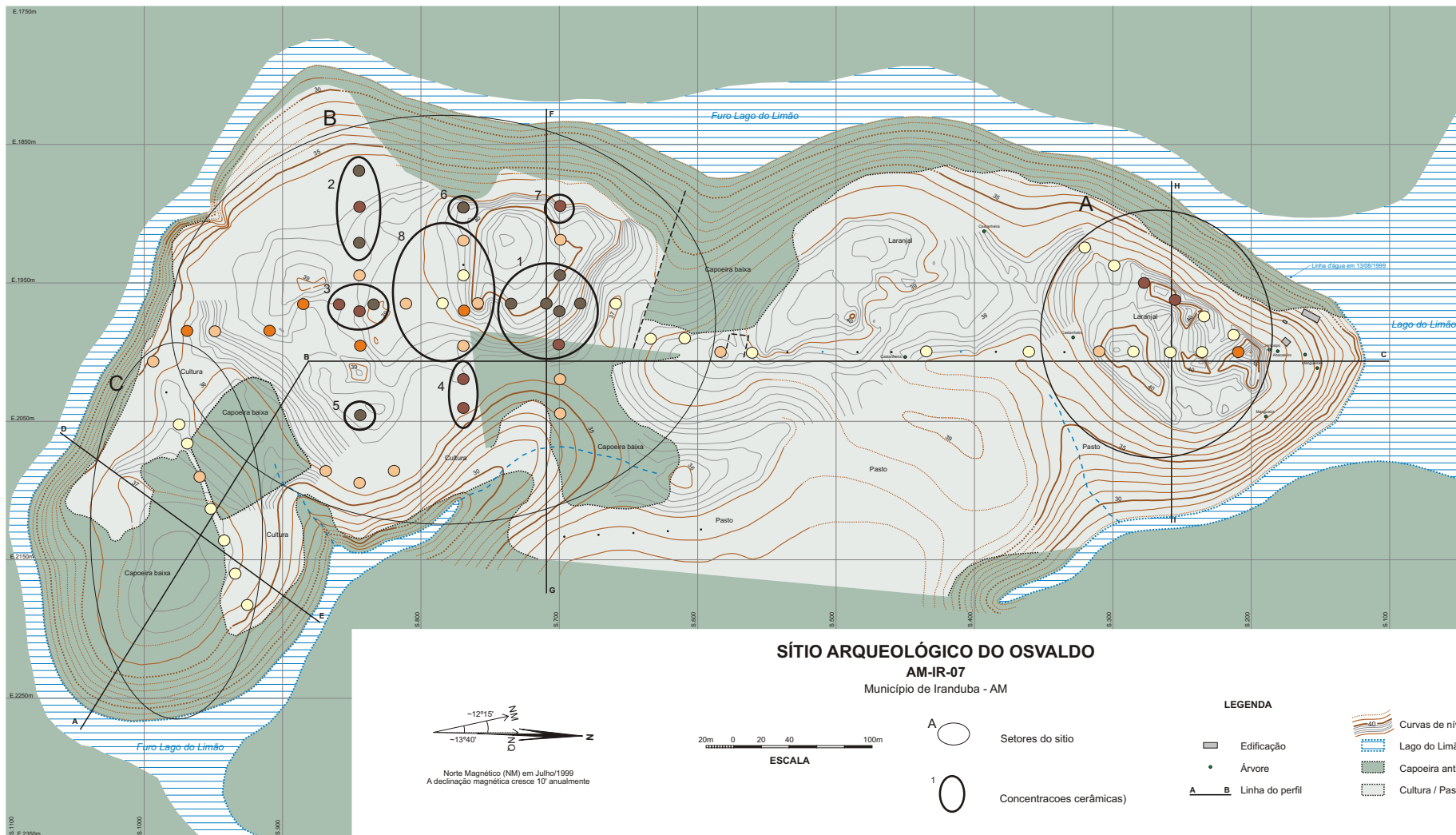
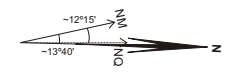


MAPA 3.2 - Quantidade Total do material Cerâmico por Setores e Concentrações



SÍTIO ARQUEOLÓGICO DO OSVALDO AM-IR-07 Município de Iraduba - AM



Norte Magnético (NM) em Julho/1999
A declinação magnética cresce 10' anualmente



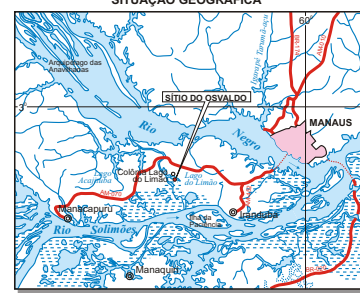
ESCALA

- A ○ Setores do sítio
- 1 ○ Concentrações cerâmicas

LEGENDA

- Edificação
- Árvore
- A-B Linha do perfil
- Curvas de nível (m)
- ▬ Lago do Limão
- ▨ Capoeira antiga
- ▨ Cultura / Pasto

SITUAÇÃO GEOGRÁFICA



Fonte: IBGE, Escala 1:1.000.000, Folhas Manaus e Santarém, 1996.

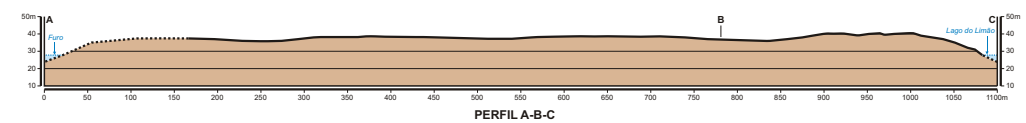
COEFICIENTE DE QUANTIDADE DE MATERIAL CERÂMICO

- Alto: acima de 1000 fragmentos
- Médio alto: de 501 a 1000 fragmentos
- Médio baixo: de 301 a 500 fragmentos
- Baixo: de 101 a 300 fragmentos
- Muito baixo: até 100 fragmentos

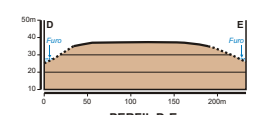
COORDENADAS GEOGRÁFICA (GPS - SAD69) - Unidade S.710-E.1966: 3°11'15" S - 60°20'41" W

NOTAS

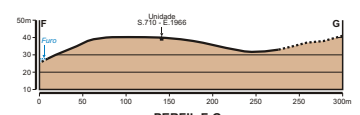
- Coordenadas e altitude arbitradas
- Azimute do gride da arqueologia: 12°14'40" (1999)
- Equidistância das curvas de nível: 1 m (no topo aprox. 0,20 m)
- Curvas de nível traçadas são estimadas



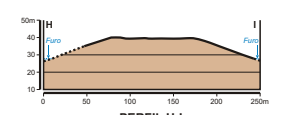
PERFIL A-B-C



PERFIL D-E



PERFIL F-G



PERFIL H-I