

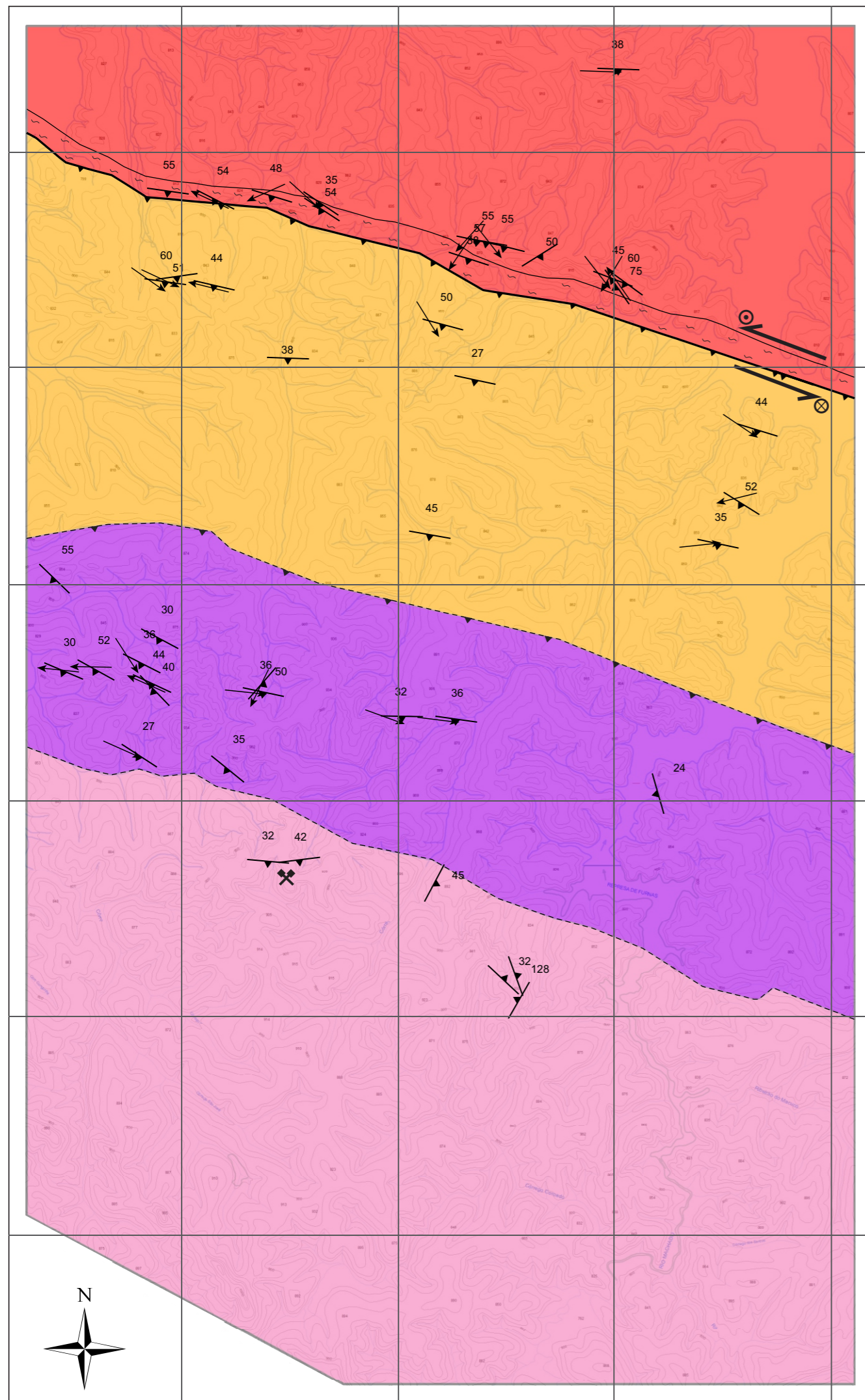
400.000

405.000

410.000

415.000

# MAPA GEOLÓGICO DA REGIÃO DE ALFENAS - MG



## LEGENDA

### UNIDADES

#### Nappe Socorro-Guaxupé

Unidade Diatexitica: hornblenda-granada granito grosso róseo com lentes de granada granulito félsico, hornblenda-granada granulito máfico, hornblenda granulito félsico, hornblenda granulito máfico e charnockito

Unidade Granulítica: hornblenda granulito félsico, hornblenda granulito máfico, granada granulito félsico, charnockito e leucossoma granítico com hornblenda, granada e biotita.

#### Nappe Três Pontas-Varginha

Cianita-granada-rutilo granulito migmatítico

#### Complexo Campos Gerais

Biotita gnaiss migmatítico, com ou sem hornblenda

Hornblenda-biotita-granada gnaiss migmatítico

Foliação principal

Lineação de estiramento

Zona de cisalhamento

Falha de empurrão observada

Falha de empurrão inferida

Contato geológico observado

Contato geológico inferido

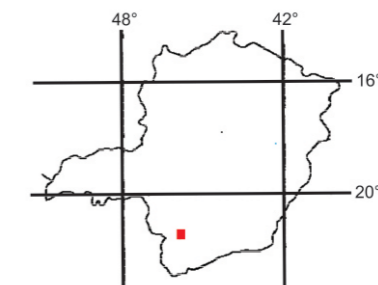
Drenagem

Curva de nível

Cidade

Pedreira

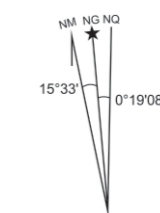
### LOCALIZAÇÃO DA FOLHA NO ESTADO



### ARTICULAÇÃO DA FOLHA

CONCEIÇÃO DA APARECIDA	CAMPOS GERAIS	BOA ESPERANÇA
AREADO	ALFENAS	TRÊS PONTAS
CAMPESTRE	MACHADO	ELÓI MENDES

### DECLINAÇÃO MAGNÉTICA 1970 E CONVERGÊNCIA MERIDIANA DO CENTRO DA FOLHA



A DECLINAÇÃO MAGNÉTICA CRESCE 7° ANUALMENTE

ALFENAS (MG)

FUSÃO, GERAÇÃO E PRESERVAÇÃO DE ROCHAS DA FÁCIES GRANULITO

DISSERTAÇÃO DE MESTRADO

ALINE MOTA DE SOUZA  
ORIENTADOR PROF. DR. RENATO DE MORAES

SÃO PAULO  
2014

1:100.000

