

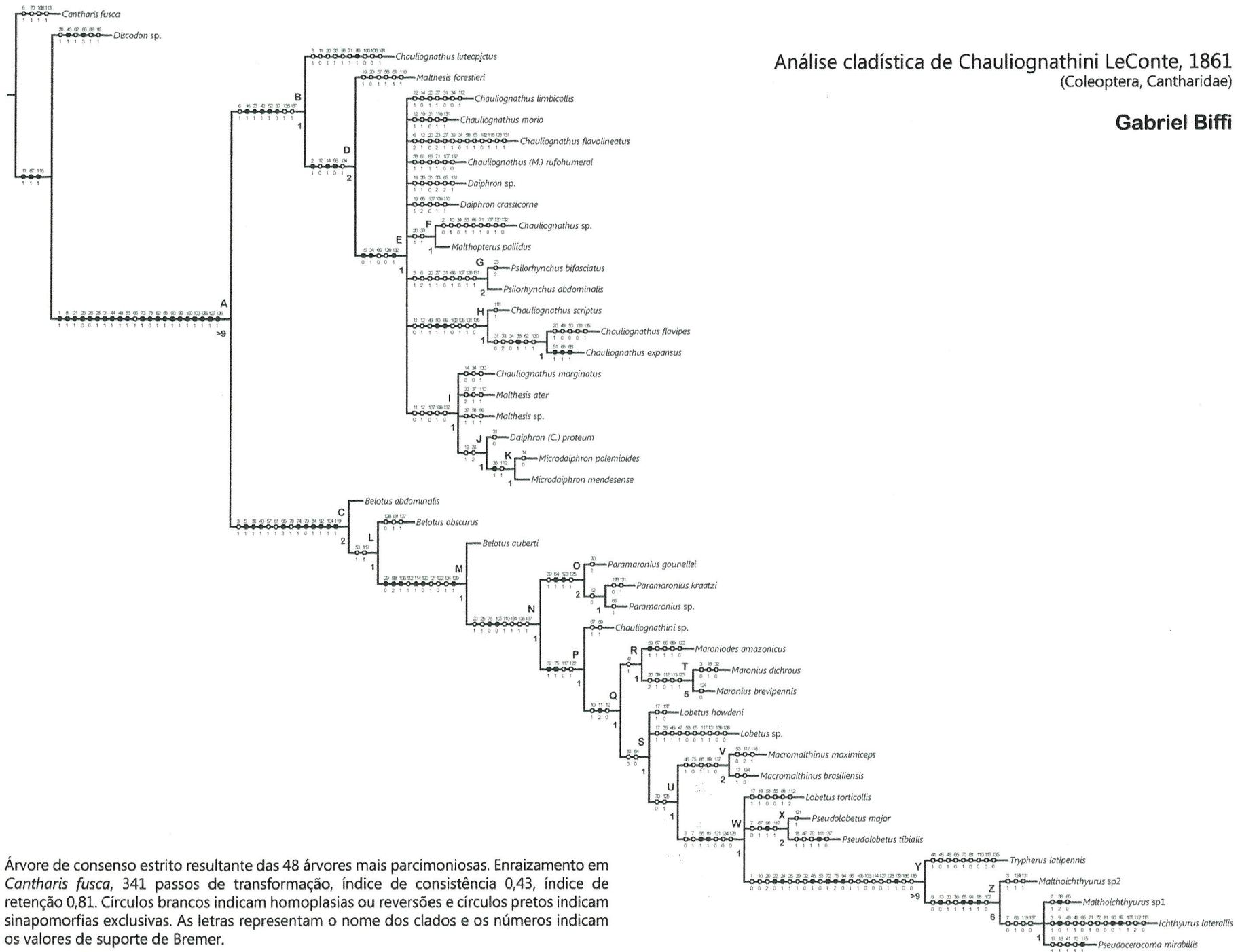
Tabela 3. Síntese do histórico da classificação dos gêneros das tribos Chauliognathini e Ichthyurini.

Gorham (1881)	Champion (1914, 1915)	Miskimen (1961a)	Wittmer (1963)	Magis & Wittmer (1974)	Divisão atual***
SUBFAMÍLIA CHAULIOGNATHINI	SUBFAMÍLIA CHAULIOGNATHINAE	Família Chauliognathidae	Subfamília Chauliognathinae	Subfamília Chauliognathinae	Subfamília Chauliognathinae
<i>Chauliognathus</i>	<i>Chauliognathus</i>	TRIBO CHAULIOGNATHINI	TRIBO CHAULIOGNATHINI	TRIBO CHAULIOGNATHINI	TRIBO CHAULIOGNATHINI
<i>Daiphron</i>	<i>Daiphron</i>	<i>Chauliognathus</i>	<i>Chauliognathus</i>	<i>Chauliognathus</i>	<i>Chauliognathus</i>
SUBFAMÍLIA MALTHINI	SUBFAMÍLIA TELEPHORINAE	<i>Daiphron</i>	<i>Daiphron</i>	<i>Daiphron</i>	<i>Daiphron</i>
<i>Trypherus</i>	grupo Ichthyurini	<i>D. (Microdaiphron)</i>	<i>Malthesis</i>	<i>Malthesi</i>	<i>Malthesis</i>
<i>Lobetus</i>	<i>Ichthyurus</i>	<i>Psilorhynchus</i>	<i>Microdaiphron</i>	<i>Microdaiphron</i>	<i>Microdaiphron</i>
<i>Belotus</i>	<i>Ichthyurus mirabilis*</i>	<i>Molychnus</i>	<i>Psilorhynchus</i>	<i>Psilorhynchus</i>	<i>Psilorhynchus</i>
<i>Maronius</i>	<i>Ichthyurus dichelifer**</i>	TRIBO ICHTHYURINI	<i>Selenurus</i>	<i>Maronius</i>	<i>Maronius</i>
<i>Lobetus mirabilis*</i>	<i>Maronius</i>	<i>Ichthyurus</i>	TRIBO ICHTHYURINI	<i>Paramaronius</i>	<i>Paramaronius</i>
...	<i>Belotus</i>	<i>I. (Microichthyurus)</i>	<i>Ichthyurus</i>	<i>Belotus</i>	<i>Belotus</i>
	<i>Trypherus</i>	<i>Malthoichthyurus</i>	<i>Trypherus</i>	<i>Lobetus</i>	<i>Lobetus</i>
	<i>Lobetus</i>	<i>Selenurus</i>	<i>Malthoichthyurus</i>	<i>Pseudolobetus</i>	<i>Pseudolobetus</i>
	<i>Pseudolobetus</i>	<i>Maronius</i>	<i>Maronius</i>	<i>Macromalthinus</i>	<i>Macromalthinus</i>
	...	<i>Macromalthinus</i>	<i>Paramaronius</i>	<i>Selenurus</i>	<i>Maroniodes</i>
		<i>Belotus</i>	<i>Belotus</i>	<i>Xenismus</i>	<i>Malthinocantharis (incertae sedis)</i>
		<i>Lobetus</i>	<i>Lobetus</i>	<i>Malthopterus (incertae sedis)</i>	<i>Malthopterus (incertae sedis)</i>
		<i>Pseudolobetus</i>	<i>Pseudolobetus</i>	TRIBO ICHTHYURINI	TRIBO ICHTHYURINI
		<i>Trypherus</i>	<i>Pseudocerocoma</i>	<i>Ichthyurus</i>	<i>Ichthyurus</i>
			INCERTAE SEDIS	<i>Trypherus</i>	<i>Trypherus</i>
			<i>Molychnus</i>	<i>Microichthyurus</i>	<i>Microichthyurus</i>
			<i>Malthopterus</i>	<i>Malthoichthyurus</i>	<i>Malthoichthyurus</i>
			<i>Macromalthinus</i>	<i>Pseudocerocoma</i>	<i>Pseudocerocoma</i>
					<i>Trypheridium</i>

Gêneros em vermelho são atualmente classificados em Chauliognathini, enquanto gêneros em azul são classificados como Ichthyurini. *:Espécie-tipo de *Pseudocerocoma* (Ichthyurini); **: Espécie-tipo de *Malthoichthyurus* (Ichthyurini);***: Proposta de Magis & Wittmer (1974) com modificações subsequentes de Wittmer (1951, 1958), Delkeskamp (1977) e Brancucci (1981a, 1985b).

Análise cladística de Chauliognathini LeConte, 1861
(Coleoptera, Cantharidae)

Gabriel Biffi



Árvore de consenso estrito resultante das 48 árvores mais parcimoniosas. Enraizamento em *Cantharis fusca*, 341 passos de transformação, índice de consistência 0,43, índice de retenção 0,81. Círculos brancos indicam homoplasias ou reversões e círculos pretos indicam sinapomorfias exclusivas. As letras representam o nome dos clados e os números indicam os valores de suporte de Bremer.