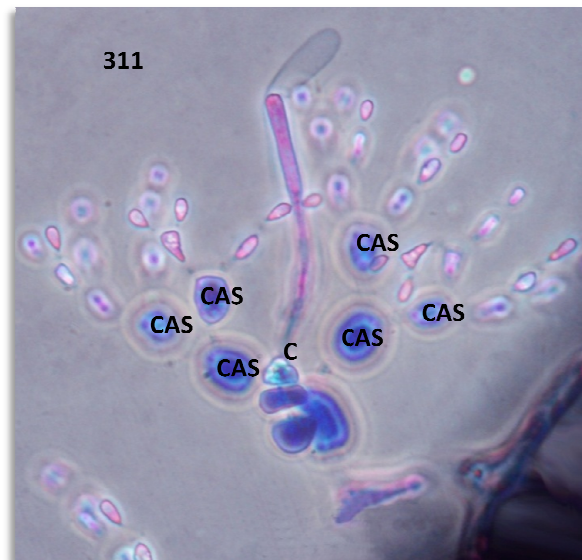
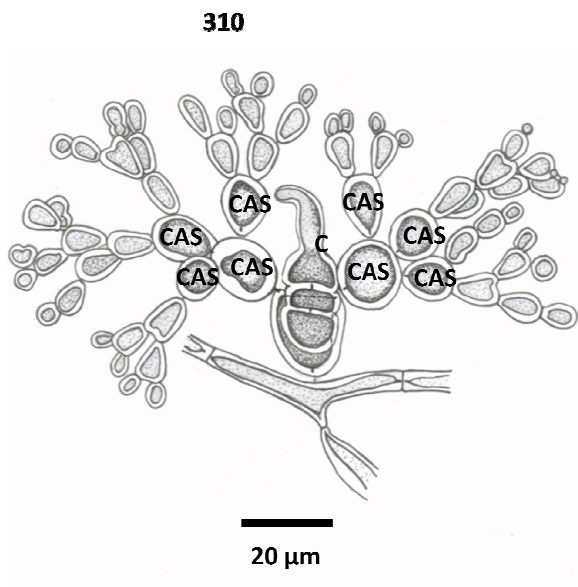
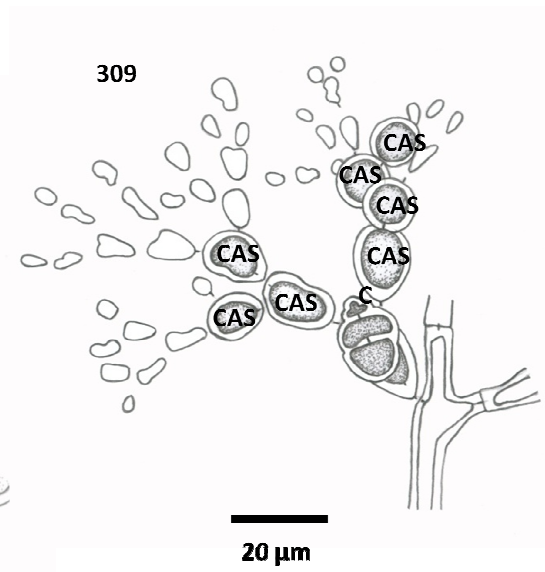
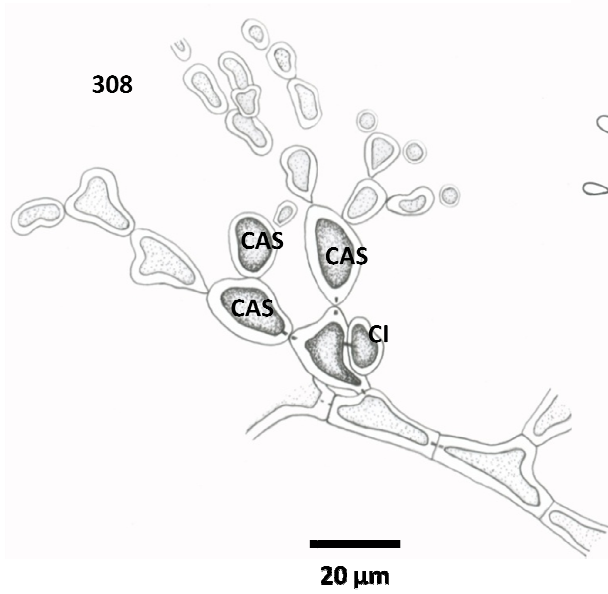
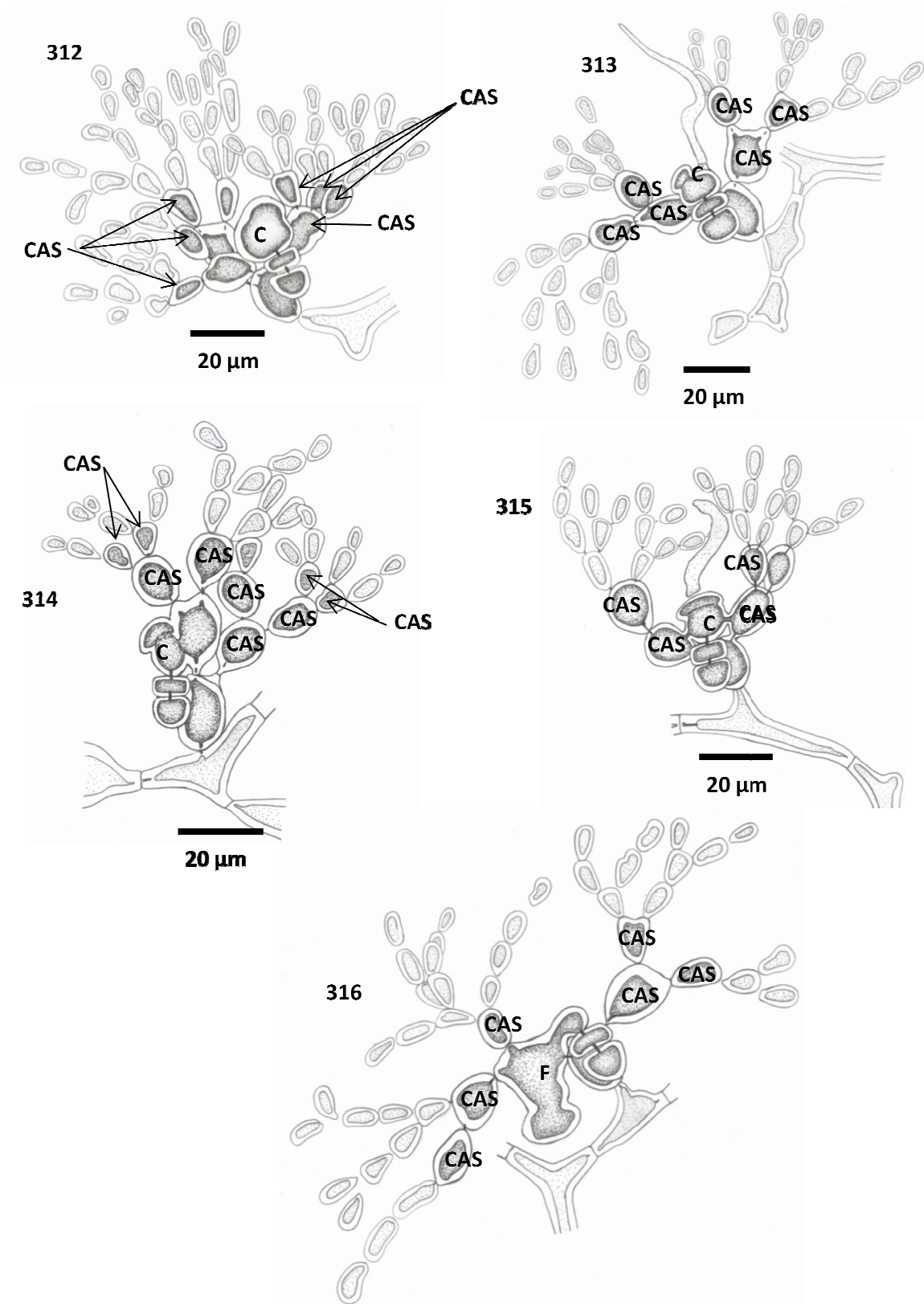


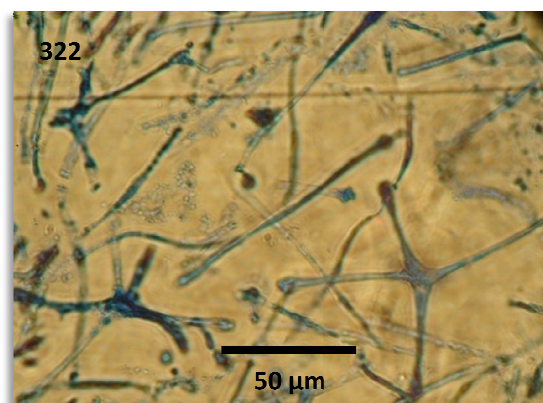
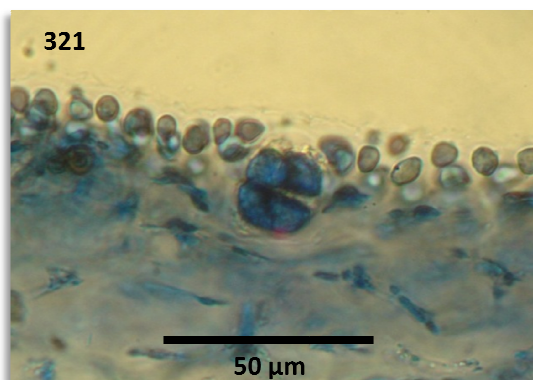
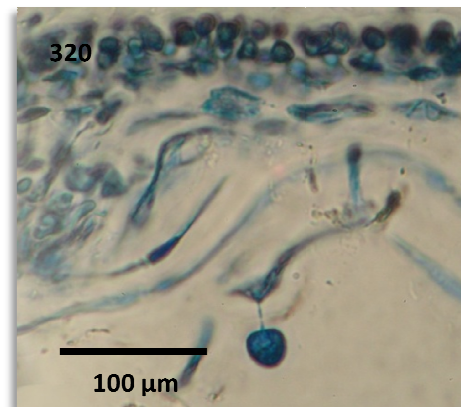
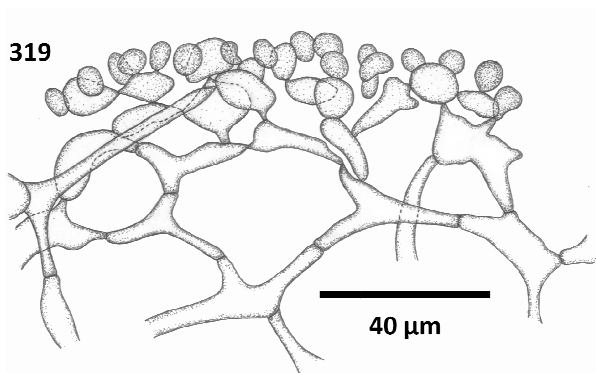
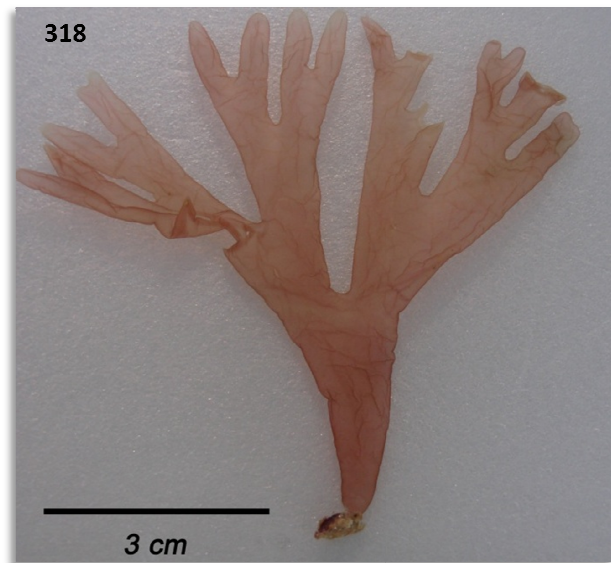
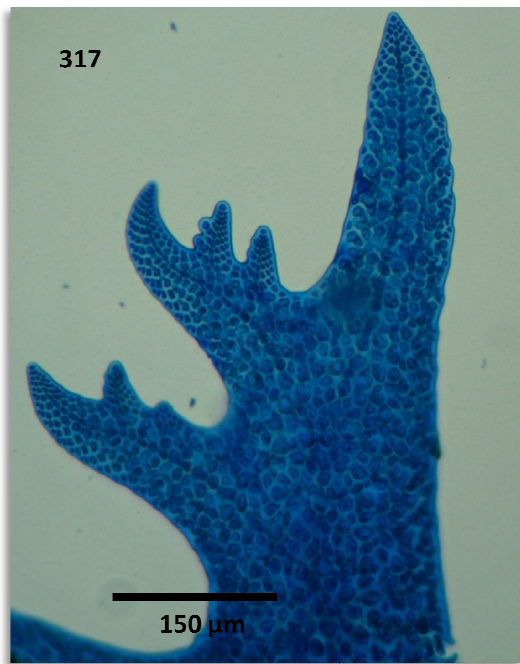
**FIGURAS 304-307: *PLATOMA* SP. 304, 305 – ASPECTO GERAL DO TALO. 306, 307 – FASCÍCULOS CORTICAIS. E – ESPERMÁCIOS. > – CÉLULAS GLANDULARES.**



**FIGURAS 308-311: *PLATOMA* SP. RAMO CARPOGONIAL COM 3 CÉLULAS E CÉLULAS AUXILIARES SUBSIDIÁRIAS. CI – RAMO CARPOGONIAL INICIAL. C – CARPOGÔNIO. CAS – CÉLULA AUXILIAR SUBSIDIÁRIA.**



**FIGURAS 312-316: *PLATOMA* SP. ESTÁGIOS DE PÓS FERTILIZAÇÃO. 312 – CARPOGÔNIO DILATADO APÓS FERTILIZAÇÃO. 313 – DIVISÃO DO CARPOGÔNIO. 314, 315 – FUSÃO DO CARPOGÔNIO COM UMA OU MAIS CÉLULAS AUXILIARES SUBSIDIÁRIAS. 316 – FORMAÇÃO DE UMA CÉLULA DE FUSÃO. F – CÉLULA DE FUSÃO. CAS – CÉLULA AUXILIAR SUBSIDIÁRIA. C – CARPOGÔNIO.**



**FIGURA 317:** *PLOCAMIUM BRASILIENSE*. ASPECTO DA PORÇÃO APICAL DE UM RAMO. **318-322:** *SEBDENIA FLABELLATA*. **318** – ASPECTO GERAL DO TALO. **319** – CORTE TRANSVERSAL DO TALO. **320** – DETALHE DE UMA CÉLULA GLANDULAR NOS FILAMENTOS MEDULARES. **321:** TETRASPORÂNGIO COM DIVISÃO CRUCIADA IRREGULAR. **322** – CÉLULAS ESTRELADAS NOS FILAMENTOS MEDULARES.